

УТВЕРЖДАЮ:

Заместитель директора Департамента
государственной политики и регулирования
в сфере развития ООПТ и
Байкальской природной территории

Григорьев А.И. _____

Дата 13. ноября 2019

Акт

Лесопатологического обследования №20

лесных насаждений Илекского участкового лесничества Национального парка "Водлозерский"
Архангельской области

Способ лесопатологического обследования 1. Визуальный

2. Инструментальный

Место проведения

Участковое лесничество	Урочище(дача)	Квартал (кварталы)	Выдел (выделы)	Площадь, га
Илекское		42	117	7,5

Лесопатологическое обследование проведено на общей площади 7,5 га.

2. Инструментальное обследование лесного участка.

2.1 Фактическая таксационная характеристика лесного насаждения соответствует таксационному описанию. Ведомость лесных участков с выявленными несоответствиями таксационным описаниям (Приложение 1 к акту) не приводится.

2.2 Состояние насаждений: **с нарушенной устойчивостью**
с утраченной устойчивостью

Заселено (отработано) стволовыми вредителями:

Вид вредителя	Порода	Встречаемость (% заселенных деревьев)	Степень заселения лесного насаждения (слабая, средняя, сильная)
Короед-типограф	Е	23.7 (10.9 отработано)	средняя
Малый сосновый лубоед	С	24	средняя

Повреждено огнём:

Вид пожара	Порода	Состояние Корневых лап		Состояние Корневой шейки		Подсушивание луба	
		процент поврежденных деревьев с данным огнём корней	процент деревьев с данным повреждением	ожог корневой Шейки по окружности (1/4 2/4;3/4; более 3/4)	процент деревьев с данным повреждением	по окружности (1/4 2/4;3/4; более 3/4)	процент деревьев с данным повреждением
-	-	-	-	-	-	-	-

Повреждено болезнями:

Вид болезни	Порода	Встречаемость (% пораженных Деревьев)	Степень поражения лесного насаждения (слабая, средняя, сильная)
-	-	-	-

2.3 Выборке подлежит 44,4 % деревьев,

в том числе:

без признаков ослабления 0 %;

ослабленных 0 %;

сильно ослабленных 0 %;

усыхающих 12,2 % (причины назначения – заселены стволовыми вредителями);

свежего сухостоя 9,9 %,

в том числе: свежего ветровала _____ %

свежего бурелома _____ %

старого ветровала 10,3 %

в том числе: старого бурелома _____ %

старого сухостоя 12,0 %

аварийных _____ %

2.4 Полнота лесного насаждения после уборки деревьев, подлежащих рубке, составит 0,5.

Критическая полнота для данной категории лесных насаждений составит 0,5.

ЗАКЛЮЧЕНИЕ

С целью предотвращения негативных процессов или снижения ущерба от их воздействия назначено:

Участковое лесничество	Урочище (дача)	Квартал	Выдел	Площадь, выдела, га	Вид мероприятия	Площадь, мероприятия, га	Порода	Выбираемый запас на выдел, куб. м	Крайние сроки проведения
Илекское		42	117	7.5	Выборочная санитарная рубка	7.5	Е,С, Б	775	2022

Ведомость перечета деревьев, назначенных в рубку, и абрис лесного участка прилагается (приложение 2 и 3 к Акту).

Меры по обеспечению возобновления: Естественное лесовосстановление вследствие природных процессов.

Мероприятия, необходимые для предупреждения повреждения или поражения смежных насаждений:

Наблюдение за санитарным и лесопатологическим состоянием насаждений после проведения рубки

Сведения для расчета степени повреждения:

Основная причина повреждения древесины: повреждение короедом-типографом и малым сосновым лубоедом

Дата проведения обследования 27 сентября 2019 г

Исполнитель работ по проведению лесопатологического обследования:

ФИО Лобанов Александр Игоревич

Подпись 

Дата составления документа 30.09.2019 г. Телефон _____


Результаты проведения лесопатологического обследования лесных насаждений за 30 сентябрь 2019 г.
(месяц)

Субъект Российской Федерации
Участковое лесничество

Архангельская обл. **Национальный парк "Водлозерский"**
Илекское

1	2	3	4	5	6	7	Таксационная характеристика										18	Распределение деревьев по категориям состояния. % от запаса											30	31	32	33		34		35
							8	9	10	11	12	13	14	15	16	17		19	20	21	22	23	24	25	26	27	28	29				признаки повреждения деревьев	Доля повреждения деревьев, %	Причина ослабления, повреждения	подлежит рубке деревьев, %	
42	117	7,5	защитные	Леса, расположенные на особо охраняемых природных территориях	117	7,5	Всего										225	260	20.1	18.7	12	11.2	12.3	13.7		12.0					609,610	32.2	343,339	100	ВСП	7,5
							8	Е	130	16	18					211	18.8	15.2	12.2	11.2	15.5	14.1		13.0				609,610	34.6	343	100					
							1	С	130	18	24	Е чер	чс	0,8	5	190, сух. - 10, закл. 25	25	6.0	40.1	10.0	21.9		6.1		15.9			609,610	40.0	339	100					
							1	Б	90	14	16					24	45	25.5	12.1				17.4				0		100							

Расшифровка кодов причин и признаков указана в карточке таксации и АКТе
Исполнитель работ по проведению лесопатологического обследования:

ФИО Лобанов Александр Игоревич Подпись 
Дата составления документа 30.09.2019 Телефон _____

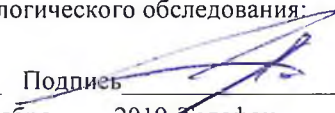
Ведомость перечета деревьев, назначенных в рубку.

ВРЕМЕННАЯ ПРОБНАЯ ПЛОЩАДЬ № 20

Субъект Российской Федерации Архангельская обл.
Лесничество (лесопарк) "Национальный парк "Водлозерский"
Уч. Лесничество Илекское
Квартал 42 Выдел 117
Площадь 7,5 га.
Площадь лесопатологического выдела, 7,5 га.
Номер очага вредных организмов - Размер пробной площади 0.3 га
Таксационная характеристика:
тип леса Е чер. чс ; состав 8Е1С1Б ; возраст 130 ; бонитет 5
полнота 0,8 ; запас общий на га 225 ; запас здорового насаждения на га. 190
запас захламленности на га. 25 ; запас сухостоя на га. 10 ;
возобновление 10 Е 1,5 м 25 лет 1500 шт/га
Причина ослабления лесного насаждения:
повреждено (заселено или отработано) короедом типографом (код 343), малым сосновым
лубоедом (код 339). Данные причины определены по следующим признакам: местное поселение
стволовых вредителей (заселено) (код 609), (отработано) (код 610)

Тип очага вредных организмов: эпизодический, хронический (подчеркнуть)
Фаза развития очага вредных организмов: начальная, нарастания численности, собственно вспышка, кризис
(подчеркнуть).
состояние лесного насаждения, намечаемые мероприятия:
Средневзвешенная величина состояния насаждения 2.04. Насаждение с нарушенной устойчивостью.
Рекомендуется проведение выборочной санитарной рубки

Исполнитель работ по проведению лесопатологического обследования:

ФИО Лобанов Александр Игоревич Подпись 
Дата составления документа 30 сентября 2019 Телефон

ВЕДОМОСТЬ ПЕРЕЧЕТА ДЕРЕВЬЕВ

Порода: С

Степень толщины, см	Количество деревьев по категориям состояния, шт.																Всего деревьев по ступеням толщины			
	I	II	III	IV		V		VI			ветровал, бурелом			Аварийные деревья			шт.	в том числе подлежат рубке, %		
				НЗ	З	НЗ	З	НЗ	З	О	НЗ	З	О	НЗ	З	О				
16		3	1		1				1							1			7	42,9
20		4	2		2				1							2			11	45,5
24	1	3			2											1			7	42,9
Итого шт.	1	10	3	0	5	0	0	1	1	0	0	0	4	0	0	0	0	0	25	
Итого, %	4,0	40,0	12,0	0,0	20,0	0,0	0,0	4,0	4,0	0,0	0,0	0,0	16,0	0,0	0,0	0,0	0,0	0,0	100,0	44,0
Итого: куб.м	0,4	2,7	0,7	0,0	1,5	0,0	0,0	0,3	0,2	0,0	0,0	0,0	1,1	0,0	0,0	0,0	0,0	0,0	6,9	3,0
Итого: куб. %	5,9	40,1	10,0	0,0	21,9	0,0	0,0	3,9	2,3	0,0	0,0	0,0	15,9	0,0	0,0	0,0	0,0	0,0	100,0	44,0

Порода: Е

Степень толщины, см	Количество деревьев по категориям состояния, шт.																Всего деревьев по ступеням толщины		
	I	II	III	IV		V		VI			ветровал, бурелом			Аварийные деревья			шт.	в том числе подлежат рубке, %	
				НЗ	З	НЗ	З	НЗ	З	О	НЗ	З	О	НЗ	З	О			
8	5	6	7	1		2	1	1	1				1					25	28,0
12	7	9	8	7	2	3	1		5				4					46	47,8
16	10	7	6	3	3		6	1	2				6					44	47,7
20	8	8	5	3	2	1	3	1	4				4					39	46,2
24	7	8	7	2	4	1	4	1	5				5					44	50,0
28	3						3		2				3					11	72,7
32									1									1	100,0
36							1											1	100,0
Итого шт.	40	38	33	16	11	7	19	4	20	0	0	0	23	0	0	0	0	211	
Итого, %	19,0	18,0	15,6	7,6	5,2	3,3	9,0	1,9	9,5	0,0	0,0	0,0	10,9	0,0	0,0	0,0	0,0	100,0	47,4
Итого: куб.м	9,0	7,2	5,8	2,6	2,8	0,9	6,4	0,9	5,9	0,0	0,0	0,0	6,2	0,0	0,0	0,0	0,0	47,7	25,7
Итого: куб. %	18,7	15,2	12,2	5,4	5,8	2,0	13,5	1,8	12,4	0,0	0,0	0,0	13,0	0,0	0,0	0,0	0,0	100,0	53,8

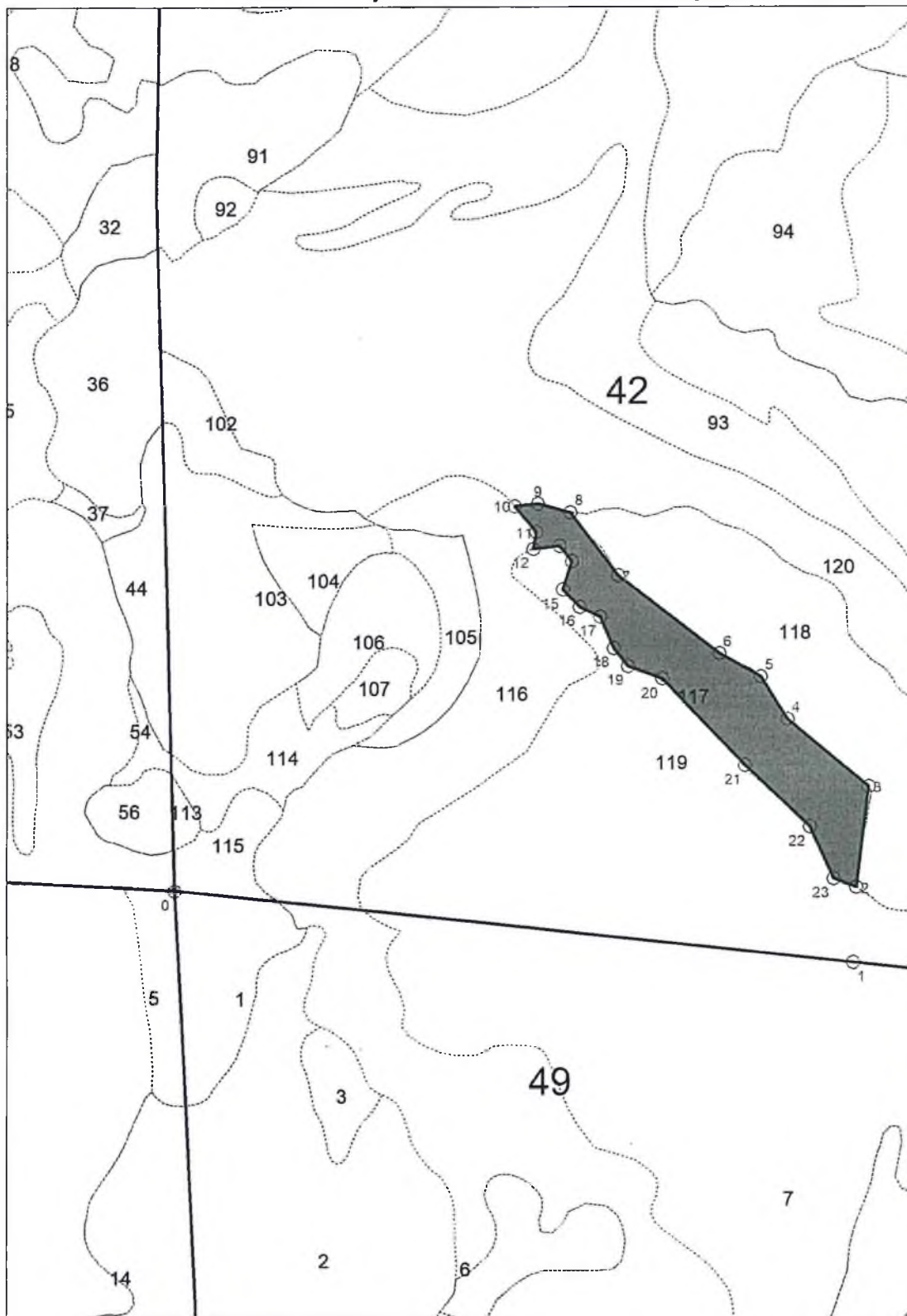
Порода: Б

Степень толщины, см	Количество деревьев по категориям состояния, шт.																Всего деревьев по ступеням толщины		
	I	II	III	IV		V		VI			ветровал, бурелом			Аварийные деревья			шт.	в том числе подлежат рубке, %	
				НЗ	З	НЗ	З	НЗ	З	О	НЗ	З	О	НЗ	З	О			
24									2									2	100,0
28	6	3	2						2									13	15,4
32	1	3	1						1									6	16,7
36	3																	3	0,0
Итого шт.	10	6	3	0	0	0	0	5	0	0	0	0	0	0	0	0	0	24	
Итого, %	41,7	25,0	12,5	0,0	0,0	0,0	0,0	20,8	0,0	0,0	0,0	0,0	0,0	0,0	0,0	0,0	0,0	100	20,8
Итого: куб.м	5,9	3,3	1,6	0,0	0,0	0,0	0,0	2,3	0,0	0,0	0,0	0,0	0,0	0,0	0,0	0,0	0,0	13,1	2,3
Итого: куб. %	45,1	25,4	12,1	0,0	0,0	0,0	0,0	17,4	0,0	0,0	0,0	0,0	0,0	0,0	0,0	0,0	0,0	100,0	17,4

ФГБУ "Национальный парк "Водлозерский"

АБРИС

Илекское участковое лесничество квартал 42 выдел 117



Точки	Азимут	Длина_м
0-1	81°58'	1 124.43
Точки	Азимут	Длина_м
1-2	348°4'	123.72
Точки	Азимут	Длина_м
2-3	352°57'	167.57
3-4	295°46'	173.46
4-5	313°35'	82.37
5-6	284°49'	78.69
6-7	293°19'	210.79
7-8	308°56'	130.04
8-9	270°21'	55.14
9-10	250°49'	38.50
10-11	126°4'	56.00
11-12	176°53'	28.06
12-13	69°25'	43.73
13-14	128°16'	32.75
14-15	184°6'	48.07
15-16	122°3'	39.41
16-17	101°11'	37.98
17-18	143°15'	56.17
18-19	127°35'	37.73
19-20	95°55'	60.37
20-21	121°52'	197.91
21-22	119°23'	147.15
22-23	141°20'	93.52
23-2	97°44'	40.16

Общая площадь: 7.5 га

Эксплуатационная площадь: 7.5га



Эксплуатационная площадь

Выполнил: Лобанов А.И.

Географические координаты точки 1

Долгота :388 919.97

Широта :7 022 255.04

УТВЕРЖДАЮ:

Заместитель директора Департамента
государственной политики и регулирования
в сфере развития ООПТ и
Байкальской природной территории

Григорьев А.И. _____

Дата 13 ноября 2019

Акт

Лесопатологического обследования № 21

лесных насаждений Илекского участкового лесничества Национального парка "Водлозерский"
Архангельской области

Способ лесопатологического обследования 1. Визуальный

2. Инструментальный

Место проведения

Участковое лесничество	Урочище(дача)	Квартал (кварталы)	Выдел (выделы)	Площадь, га
Илекское	-	46	16	6.4

Лесопатологическое обследование проведено на общей площади 6.4 га.

2. Инструментальное обследование лесного участка.

2.1 Фактическая таксационная характеристика лесного насаждения соответствует таксационному описанию. Ведомость лесных участков с выявленными несоответствиями таксационным описаниям (Приложение 1 к акту) не приводится.

2.2 Состояние насаждений: **с нарушенной устойчивостью**
с утраченной устойчивостью

Заселено (отработано) стволовыми вредителями:

Вид вредителя	Порода	Встречаемость (% заселенных деревьев)	Степень заселения лесного насаждения (слабая, средняя, сильная)
Короед-типограф	Е	14,9 (12,8 отработано)	слабая

Повреждено огнём:

Вид пожара	Порода	Состояние Корневых лап		Состояние Корневой шейки		Подсушивание луба	
		процент повреж- денных огнём корней	процент деревьев с данным повреж- дением	ожог корневой Шейки по окружности(1/4 2/4;3/4; более 3/4)	процент деревьев с данным повреж- дением	по окружности (1/4 2/4;3/4; более 3/4)	процент деревьев с данным повреж- дением
-	-	-	-	-	-	-	-

Повреждено болезнями:

Вид болезни	Порода	Встречаемость (% пораженных Деревьев)	Степень поражения лесного насаждения (слабая, средняя, сильная)
Бактериальная водянка	Б	1,7 (6,8 отработано)	слабая

2.3 Выборке подлежит 23,5 % деревьев,

в том числе:

ослабленных 0 %

сильно ослабленных 0 %

усыхающих 10,1 % (заселены стволовыми вредителями)

свежего сухостоя %,

в том числе: свежего ветровала %

свежего бурелома %

старого ветровала 7,1 %

в том числе: старого бурелома %

старого сухостоя 6,3 %

аварийных %

2.4 Полнота лесного насаждения после уборки деревьев, подлежащих рубке, составит 0,5.

Критическая полнота для данной категории лесных насаждений составит 0,5.

ЗАКЛЮЧЕНИЕ

С целью предотвращения негативных процессов или снижения ущерба от их воздействия назначено:

Участковое лесничество	Урочище (дача)	Квартал	Выдел	Площадь, выдела, га	Вид мероприятия	Площадь, мероприятия, га	Порода	Выбираемый запас на выдел, куб. м	Крайние сроки проведения
Илекское		46	16	6.4	Выборочная санитарная рубка	6.4	Е,Б	480	До 2022

Ведомость перечета деревьев, назначенных в рубку, и абрис лесного участка прилагается (приложение 2 и 3 к Акту).

Меры по обеспечению возобновления: Естественное лесовосстановление вследствие природных процессов.

Мероприятия, необходимые для предупреждения повреждения или поражения смежных насаждений:

Наблюдение за санитарным и лесопатологическим состоянием насаждений после проведения рубки сухостоя и уборки неликвидной древесины.

Сведения для расчета степени повреждения:

Год образования старого сухостоя 2005-2010г.

Основная причина повреждения древесины: повреждение короедом-типографом, поражение бактериальной водянкой.

Дата проведения обследования 30 октября 2019 г.

Исполнитель работ по проведению лесопатологического обследования:

ФИО Лобанов Александр Игоревич

Подпись 

Результаты проведения лесопатологического обследования лесных насаждений за __Сентябрь__ 2019 г.
(месяц)

Субъект Российской Федерации
Участковое лесничество

Архангельская обл.
Илекское

Национальный парк "Водлозерский"

1	2	3	4	5	6	7	Таксационная характеристика										18	Распределение деревьев по категориям состояния, % от запаса											34	35					
							8	9	10	11	12	13	14	15	16	17		19	20	21	22	23	24	25	26	27	28	29			30	31	32	33	
46	16	6.4	защитные	Леса, расположенные на особо охраняемых природных территориях	16	6.4	всего										275	206	30.4	30.6	12.7	14.1		5.9		6.3				609,610,806	22.0	343,392	23.5	ВСП	6.4
							7	Е	160	21	28						240,сух. -	148	31.7	28.2	12.9	15.3		5.3		6.6		609,610	27.8	343	27.7				
							3	Б	90	19	20	Е дм	чв	0.7	4	15,захл. -	78	27.2	36.3	12.4	11.3		7.3		5.5		806	8,5	392	13.7					

Расшифровка кодов причин и признаков указана в карточке таксации и АКТе
Исполнитель работ по проведению лесопатологического обследования:

ФИО __Лобанов Александр Игоревич__

Подпись

Дата составления документа __30.09.2019__

Телефон

Ведомость перечета деревьев, назначенных в рубку.

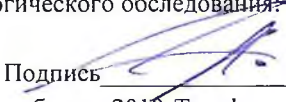
ВРЕМЕННАЯ ПРОБНАЯ ПЛОЩАДЬ № 21

Субъект Российской Федерации Архангельская обл.
Лесничество (лесопарк) "Национальный парк "Водлозерский"
Уч. Лесничество Илекское
Квартал 46 Выдел 16
Площадь 6,4 га.
Площадь лесопатологического выдела, 6,4 га
Номер очага вредных организмов - Размер пробной площади 0.2 га
Таксационная характеристика:
тип леса Е дм чв; состав 7ЕЗБ; возраст 160; бонитет 4
полнота 0,7; запас общий на га 275; запас здорового насаждения на га. 240
запас захламленности на га. 20; запас сухостоя на га. 15; возобновление 10Е 1500 шт/га, 1.5 м, 40 лет
Причина ослабления лесного насаждения:
повреждено (отработано) короедом типографом (код 343), поражение бактериальной водянойкой (код 392)

Данные причины определены по следующим признакам: местное поселение стволовых вредителей заселено (код 609),(отработано) (код 610), Наличие на стволе под кроной раковых ран, язв, образований (<1/2 окр. ств.) (код 806)

Тип очага вредных организмов: эпизодический, хронический (подчеркнуть)
Фаза развития очага вредных организмов: начальная, нарастания численности, собственно вспышка, кризис (подчеркнуть).
Состояние лесного насаждения, намечаемые мероприятия:
Средневзвешенная величина состояния насаждения - 2.4. Насаждение с нарушенной устойчивостью.
Рекомендуется проведение выборочной санитарной рубки

Исполнитель работ по проведению лесопатологического обследования:

ФИО Лобанов Александр Игоревич Подпись 
Дата составления документа 30 сентября 2019 Телефон

ВЕДОМОСТЬ ПЕРЕЧЕТА ДЕРЕВЬЕВ

Порода: **Е**

Степень толщины, см	Количество деревьев по категориям состояния, шт.															Всего деревьев по ступеням толщины		
	I	II	III	IV		V		VI			ветровал. бурелом			Аварийные деревья			шт.	в том числе подлежат рубке. %
				НЗ	З	НЗ	З	НЗ	З	О	НЗ	З	О	НЗ	З	О		
8	15		2							1							18	5,6
12	7	4	1		3					2			2				19	36,8
16	6	8	4						1	2		2	2				25	28,0
20	5	6	3		4				1	1		1	3				24	41,7
24	3	9	7		1					2			2				24	20,8
28	7	8	3		8					1			1				28	35,7
32	4	1			1												6	16,7
36	3	1															4	0,0
Итого шт.	50	37	20	0	17	0	0	0	2	9	0	3	10	0	0	0	148	
Итого, %	33,8	25,0	13,5	0,0	11,5	0,0	0,0	0,0	1,4	6,1	0,0	2,0	6,7	0,0	0,0	0,0	100,0	27,7
Итого: куб.м	15,5	13,7	6,3	0,0	7,5	0,0	0,0	0,0	0,4	2,2	0,0	0,6	2,7	0,0	0,0	0,0	48,9	13,4
Итого: куб. %	31,8	28,2	12,8	0,0	15,3	0,0	0,0	0,0	0,8	4,5	0,0	1,1	5,5	0,0	0,0	0,0	100,0	27,2

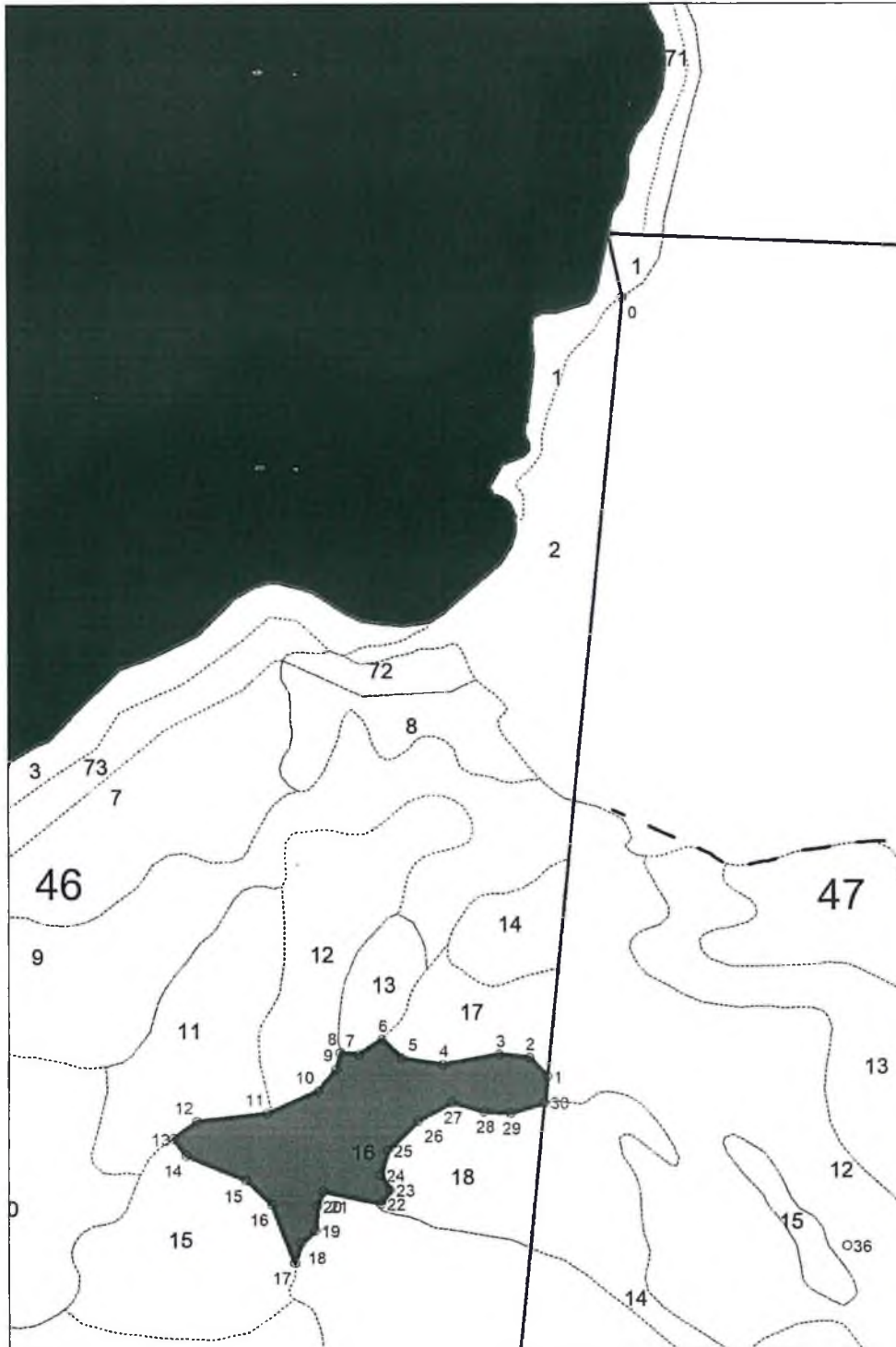
Порода: **Б**

Степень толщины, см	Количество деревьев по категориям состояния, шт.															Всего деревьев по ступеням толщины		
	I	II	III	IV		V		VI			ветровал. бурелом			Аварийные деревья			шт.	в том числе подлежат рубке. %
				НЗ	З	НЗ	З	НЗ	З	О	НЗ	З	О	НЗ	З	О		
8	10	7	2														19	0,0
12	5	5	2														12	0,0
16	3	3	3	2	1					1			1				14	35,7
20	2	5	1										1				9	11,1
24	1	1		1						1							4	50,0
Итого шт.	21	21	8	3	1	0	0	0	0	2	0	0	2	0	0	0	58	
Итого, %	36,2	36,2	13,9	5,2	1,7	0,0	0,0	0,0	0,0	3,4	0,0	0,0	3,4	0,0	0,0	0,0	100,0	13,7
Итого: куб.м	1,8	2,4	0,8	0,6	0,1	0,0	0,0	0,0	0,0	0,5	0,0	0,0	0,4	0,0	0,0	0,0	6,6	1,6
Итого: куб. %	27,2	36,3	12,4	9,3	2,0	0,0	0,0	0,0	0,0	7,3	0,0	0,0	5,5	0,0	0,0	0,0	100,0	24,1

ФГБУ "Национальный парк "Водлозерский"

АБРИС

Илекское участковое лесничество квартал 46 выдел 16



Точки	Азимут	Длина_м
0-1	171*42	1 155.43
1-2	301*43	38.89
2-3	261*43	44.34
3-4	246*7'	85.05
4-5	264*47	60.08
5-6	298*38	41.07
6-7	222*58	40.47
7-8	261*53	26.61
8-9	180*25	24.53
9-10	205*52	42.87
10-11	232*1'	80.97
11-12	249*16	104.21
12-13	219*58	41.52
13-14	130*1'	30.61
14-15	98*43'	94.91
15-16	118*55	52.82
16-17	145*10	92.56
17-18	4*16'	31.43
18-19	34*1'	27.38
19-20	350*14	36.75
20-21	9*32'	22.95
21-22	87*48'	86.31
22-23	20*35'	23.92
23-24	313*5'	26.26
24-25	2*59'	38.32
25-26	31*27'	62.39
26-27	47*35'	56.32
27-28	92*26'	49.16
28-29	78*58'	39.42
29-30	59*25'	53.47
30-1	351*34	38.51

Масштаб 1:10000

Общая площадь: 6,4 га

Эксплуатационная площадь: 6,4га



Эксплуатационная площадь

Географические координаты точки 1

Долгота :384 686.97

Широта :7 021 156.52

Выполнил: Лобанов А.И

УТВЕРЖДАЮ:

Заместитель директора Департамента
государственной политики и регулирования
в сфере развития ООПТ и
Байкальской природной территории

Григорьев А.И. _____

Дата 13 марта 2019

АКТ

Лесопатологического обследования № 22

лесных насаждений Илекского участкового лесничества Национального парка “Водлозерский”
Архангельской области

Способ лесопатологического обследования 1. Визуальный

2. Инструментальный

Место проведения

Участковое лесничество	Урочище(дача)	Квартал (кварталы)	Выдел (выделы)	Площадь, га
Илекское		106	37	14,8

Лесопатологическое обследование проведено на общей площади 14,8 га.

2. Инструментальное обследование лесного участка.

2.1 Фактическая таксационная характеристика лесного насаждения соответствует таксационному описанию. Ведомость лесных участков с выявленными несоответствиями таксационным описаниям (Приложение 1 к акту) не приводится.

2.2 Состояние насаждений: с нарушенной устойчивостью
с утраченной устойчивостью

Заселено (отработано) стволовыми вредителями:

Вид вредителя	Порода	Встречаемость (%заселенных Деревьев)	Степень заселения лесного насаждения (слабая, средняя, сильная)
Малый сосновый лубоед(339)	сосна	0 (отработано 16,7)	слабая

Повреждено огнём:

Вид пожара	Порода	Состояние Корневых лап		Состояние Корневой шейки		Подсушивание луба	
		процент поврежденных огнём корней	процент деревьев с данным повреждением	ожог корневой Шейки по окружности(1/4 2/4;3/4; более 3/4)	процент деревьев с данным повреждением	по окружности(1/4 2/4;3/4; более 3/4)	процент деревьев с данным повреждением

Повреждено болезнями:

Вид болезни	Порода	Встречаемость (% пораженных Деревьев)	Степень Поражения лесного Насаждения (слабая, средняя, сильная)

2.3 Выборке подлежит 16,7 % деревьев.

в том числе:

ослабленных 0 % (причины назначения) _____ ;
 сильно ослабленных 0 % (причины назначения) _____ ;
 усыхающих 0 % (причины назначения) _____ ;
 свежего сухостоя 0 %,
 в том числе: свежего ветровала 0 %
 свежего бурелома 0 %
 старого ветровала 6,2 %
 в том числе: старого бурелома _____ %
 старого сухостоя 9,3 %
 аварийных 1,2 %

2.4 Полнота лесного насаждения после уборки деревьев, подлежащих рубке, составит 0,6.
Критическая полнота для данной категории лесных насаждений составит 0,3.

ЗАКЛЮЧЕНИЕ

С целью предотвращения негативных процессов или снижения ущерба от их воздействия назначено:

Участковое лесничество	Урочище (дача)	Квартал	Выдел	Площадь, Выдела, га	Вид мероприятия	Площадь, мероприятия, га	Порода	Выбираемый Запас на выдел, куб. м	Крайние сроки проведения
Илекское		106	37	14,8	Выборочная санитарная рубка	14,8	С	500,9	До2022

Ведомость перечета деревьев, назначенных в рубку, и абрис лесного участка прилагается (приложение 2 и 3 к Акту).

Меры по обеспечению возобновления: Естественное лесовосстановление как природный процесс.

Мероприятия, необходимые для предупреждения повреждения или поражения смежных насаждений: Наблюдение за санитарным и лесопатологическим состоянием, после проведения мероприятий.

Сведения для расчета степени повреждения:

Год образования старого сухостоя 2005-2010 г;

Основная причина повреждения древесины Воздействия сильных ветров прошлых лет, повлекшие наклон более 10°, изгиб или вывал деревьев (821). Отработано стволовыми вредителями (610).

Дата проведения обследования 29 сентября 2019 г.

Исполнитель работ по проведению лесопатологического обследования:

ФИО Лобанов Александр Игоревич

Подпись 

Дата составления документа 30.09.2019 г. Телефон

Результаты проведения лесопатологического обследования лесных насаждений за __сентябрь__ 2019 г. (месяц)

Субъект Российской Федерации: Архангельская обл. Лесничество (лесопарк): Национальный парк "Водлозерский"
Участковое лесничество: Илекское Урочище (лесная дача)

1	2	3	4	5	6	7	Таксационная характеристика										18	Распределение деревьев по категориям состояния, % от запаса										30	31	32	33	Назначенные мероприятия		
							8	9	10	11	12	13	14	15	16	17		19	20	21	22	23	24	25	26	27	28					29	34	35
106	37	14.8	защитные	Леса, расположенные на ООПТ	1	14.8	Итого:					С бр	бр	0.7	4	205	161	48,3	26,9	9,0			7,0		4,6			4,2	139 610	16,7	821 339	16,7	ВСП	14.8
							8	С	110	17	18				180	161	48,3	26,9	9,0			7,0		4,6		4,2								
							2	С	190	19	22				захл. 10 сух. 15																			

Показатели, не соответствующие таксационному описанию отмечаются «*»
Расшифровка кодов причин и признаков указана в карточке таксации и АКТе
Исполнитель работ по проведению лесопатологического обследования:

ФИО __Лобанов Александр Игоревич__ Подпись
Дата составления документа __30.09.2019__ Телефон

Ведомость перечета деревьев назначенных в рубкуВРЕМЕННАЯ ПРОБНАЯ ПЛОЩАДЬ № 22

Субъект Российской Федерации Архангельская обл.
 Лесничество (лесопарк) Национальный парк "Водлозерский"
 Уч. Лесничество Илекское
 Квартал 106 Выдел 37
 Площадь 14,8 га
 Площадь лесопатологического выдела 14,8 га.
 Номер очага вредных организмов . Размер пробной площади 10 * 195 (0,195 га.)
 Номер очага вредных организмов . Размер пробной площади га.
 Таксационная характеристика:
 Тип леса С бр бр; состав 8С2С; возраст 110; бонитет 4
 полнота 0,7; запас общий на га 205; запас здорового насаждения на га. 180
 запас захламленности на га. 10; запас сухостоя на га. 15; возобновление 10С 2,0 тыс.шт/га.
 Время и причина ослабления лесного насаждения:
 Воздействия сильных ветров прошлых лет, повлекшие наклон более 10°, изгиб или вывал деревьев(821)
 Отработано стволовыми вредителями (610)

Тип очага вредных организмов: эпизодический, хронический (подчеркнуть)
 Фаза развития очага вредных организмов: начальная, нарастания численности, собственно вспышка, кризис
 (подчеркнуть).

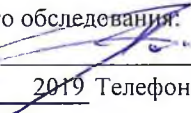
Состояние лесного насаждения, намечаемые мероприятия:

Состояние насаждения: нарушенная устойчивость (скс-2,1)

Вывал деревьев под действием шквалистых и ураганных ветров(139)Отработано: Лубоед сосновый малый (339)

Назначить проведение: Выборочной санитарной рубки.

Исполнитель работ по проведению лесопатологического обследования:

ФИО Лобанов Александр Игоревич Подпись 

Дата составления документа 30 сентября 2019 Телефон

ВЕДОМОСТЬ ПЕРЕЧЕТА ДЕРЕВЬЕВ

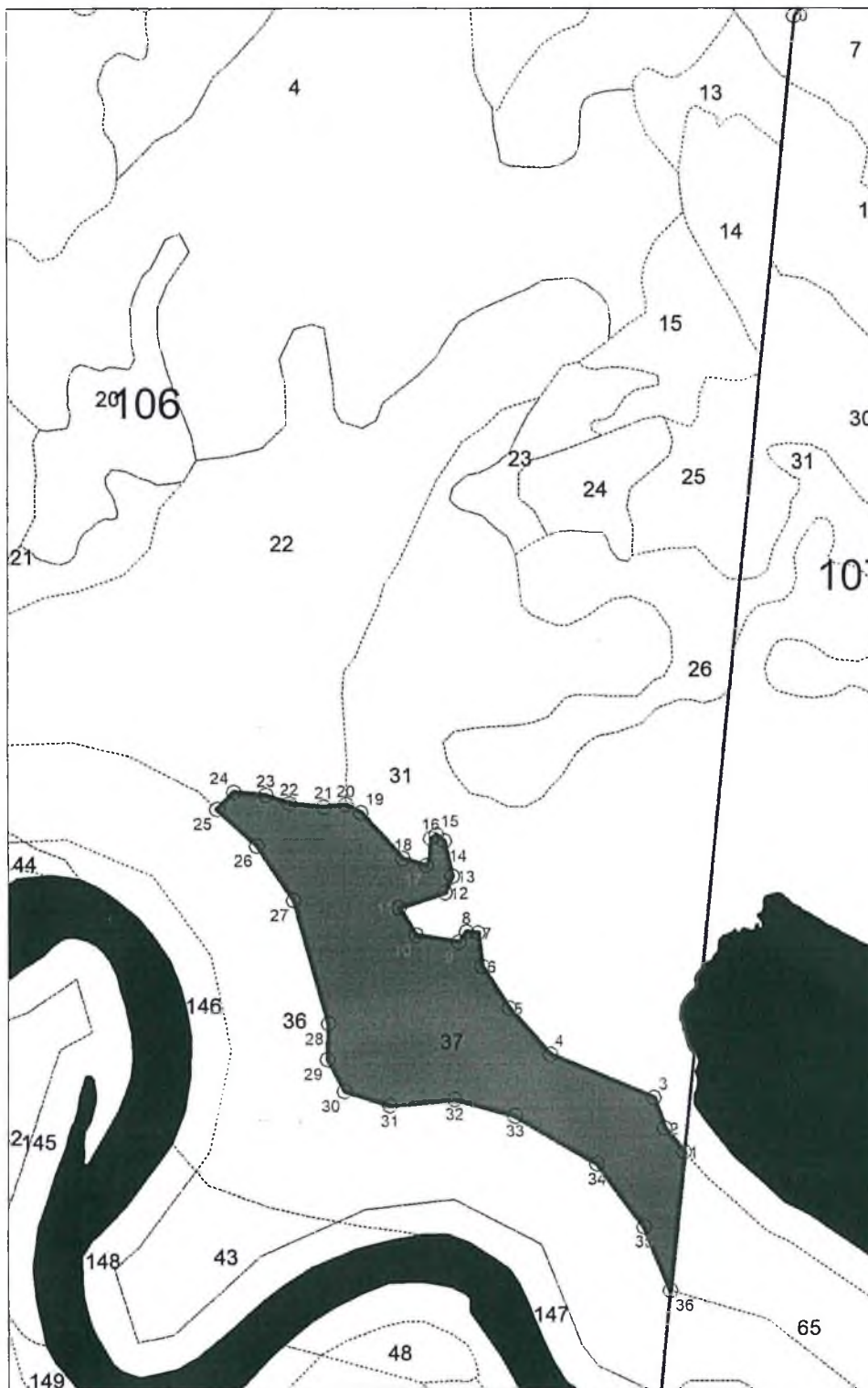
Порода: С

Степень толщины, см	Количество деревьев по категориям состояния, шт.															Всего деревьев по ступеням толщины		
	I	II	III	IV		V		VI			ветровал, бурелом			Аварийные деревья			шт.	в том числе подлежат рубке, %
				НЗ	З	НЗ	З	НЗ	З	О	НЗ	З	О	НЗ	З	О		
8	5									1			1				7	28,6
12	8	5	2							2			2				19	21,1
16	15	6	7							5			2				35	20,0
20	29	9	5							6			4				53	18,9
24	19	17	3							1			1				41	4,9
28	2																2	0,0
32	1	1												1			3	33,3
36														1			1	100,0
Итого шт.	79	38	17	0	0	0	0	0	0	15	0	0	10	2	0	0	161	
Итого, %	49,1	23,6	10,6	0,0	0,0	0,0	0,0	0,0	0,0	9,3	0,0	0,0	6,2	1,2	0,0	0,0	100,0	16,7
Итого: куб.м	20,1	11,2	3,7	0,0	0,0	0,0	0,0	0,0	0,0	2,9	0,0	0,0	1,9	1,8	0,0	0,0	41,7	6,6
Итого: куб. %	48,3	26,9	9,0	0,0	0,0	0,0	0,0	0,0	0,0	7,0	0,0	0,0	4,6	4,2	0,0	0,0	100,0	15,8

ФГБУ "Национальный парк "Водлозерский"

АБРИС

Илекское участковое лесничество квартал 106 выдел 37



Точки	Азимут	Длина_м
0-1	171*40	1 700.86
Точки	Азимут	Длина_м
1-2	306*42	45.71
2-3	326*22	47.54
3-4	278*44	167.84
4-5	303*53	92.48
5-6	312*49	73.55
6-7	338*32	50.81
7-8	260*24	17.32
8-9	203*23	19.32
9-10	264*58	64.77
10-11	313*54	48.29
11-12	57*50'	73.12
12-13	9*1'	26.93
13-14	333*13	53.62
14-15	293*55	15.13
15-16	222*20	9.60
16-17	175*23	40.46
17-18	271*34	36.75
18-19	303*28	93.04
19-20	283*59	25.55
20-21	250*28	33.01
21-22	261*51	51.03
22-23	276*1'	37.19
23-24	261*3'	47.79
24-25	209*52	35.41
25-26	119*12	80.94
26-27	132*17	97.40
27-28	150*22	190.77
28-29	167*31	52.82
29-30	137*32	53.82
30-31	93*47'	71.02
31-32	70*26'	97.77
32-33	91*2'	93.75
33-34	106*13	142.34
34-35	129*22	117.84
35-36	143*36	102.65
36-1	351*40	208.63

Общая площадь: 14,8 га

Эксплуатационная площадь: 14,8га

Эксплуатационная площадь

Географические координаты точки 1

Долгота: 395 335.18

Широта :6 980 460.88

Выполнил: Лобанов А.И.

УТВЕРЖДАЮ:

Заместитель директора Департамента
государственной политики и регулирования
в сфере развития ООПТ и
Байкальской природной территории

Григорьев А.И. _____

Дата 13 ноября 2019

АКТ

Лесопатологического обследования № 23

лесных насаждений Илекского участкового лесничества Национального парка “Водлозерский”
Архангельской области

Способ лесопатологического обследования 1. Визуальный

2. Инструментальный

Место проведения

Участковое лесничество	Урочище (дача)	Квартал (кварталы)	Выдел (выделы)	Площадь, га
Илекское		106	39	19,1

Лесопатологическое обследование проведено на общей площади 19,1 га.

2 Инструментальное обследование лесного участка.

2.1 Фактическая таксационная характеристика лесного насаждения соответствует таксационному описанию. Ведомость лесных участков с выявленными несоответствиями таксационным описаниям (Приложение 1 к акту) не приводится.

2.2 Состояние насаждений: с нарушенной устойчивостью
с утраченной устойчивостью

Заселено (отработано) стволовыми вредителями:

Вид вредителя	Порода	Встречаемость (%заселенных Деревьев)	Степень заселения лесного насаждения (слабая, средняя, сильная)
Лубоед сосновый малый	Сосна	0 (отработано 20,7)	слабая
Златка сосновая синяя	Сосна	0 (отработано 20,7)	слабая
Короед пожарищ	Сосна	0 (отработано 20,7)	слабая

Повреждено огнём:

Вид пожара	Порода	Состояние Корневых лап		Состояние Корневой шейки		Подсушивание луба	
		процент поврежденных огнём корней	процент деревьев с данным повреждением	ожог корневой Шейки по окружности(1/4 2/4;3/4; более 3/4)	процент деревьев с данным повреждением	по окружности(1/4 2/4;3/4; более 3/4)	процент деревьев с данным повреждением
Низовой беглый	Сосна	До 20%		1/4		1/4	
				2/4		2/4	17,5
				3/4	5,8	3/4	
				Более 3/4		Более 3/4	

Повреждено болезнями:

Вид болезни	Порода	Встречаемость (% пораженных Деревьев)	Степень Поражения лесного Насаждения (слабая, средняя, сильная)
Окаймленный трутовик	Сосна	5,8 (5,8)	слабая

2.3 Выборке подлежит 20,7 % деревьев в том числе:

ослабленных _____ % (причины назначения) _____ ;
 сильно ослабленных _____ % (причины назначения) _____ ;
 усыхающих 2,1 % (причины назначения) _____ ;
 свежего сухостоя 0 %, в том числе: свежего ветровала 0 %
 свежего бурелома 0 %
 старого ветровала 12,3 %
 в том числе: старого бурелома 0 %
 старого сухостоя 8,4 %
 аварийных 0 %

2.3 Полнота лесного насаждения после уборки деревьев, подлежащих рубке, составит 0.6.
Критическая полнота для данной категории лесных насаждений составит 0.3.

ЗАКЛЮЧЕНИЕ

С целью предотвращения негативных процессов или снижения ущерба от их воздействия назначено:

Участковое лесничество	Урочище (дача)	Квартал	Выдел	Площадь, Выдела, га	Вид мероприятия	Площадь, мероприятия, га	Порода	Выбираемый запас на выдел, куб. м	Крайние сроки проведения
Илекское		106	39	19,1	Выборочной санитарной рубки	19,1	С	859,5	До2022

Ведомость перечета деревьев, назначенных в рубку, и абрис лесного участка прилагается (приложение 2 и 3 к Акту).

Меры по обеспечению возобновления: Естественное лесовосстановление в следствие природных процессов.

Мероприятия, необходимые для предупреждения повреждения или поражения смежных насаждений: Наблюдение за санитарным и лесопатологическим состоянием, после проведения мероприятий

Сведения для расчета степени повреждения:

Год образования старого сухостоя _____;

Основная причина повреждения древесины Пожары прошлых лет(855). Отработано стволовыми вредителями 610)

Дата проведения обследования 29 сентября 2019 г

Исполнитель работ по проведению лесопатологического обследования:

ФИО Лобанов Александр Игоревич

Подпись 

Дата составления документа 30.09.2019 г. Телефон _____

Результаты проведения лесопатологического обследования лесных насаждений за __Сентябрь__ 2019 г.

(месяц)

Субъект Российской Федерации
Участковое лесничество

Архангельская обл.
Илекское

Лесничество (лесопарк)
Урочище (лесная дача)

Национальный парк "Водлозерский"

1	2	3	4	5	6	7	Таксационная характеристика										18	Распределение деревьев по категориям состояния, % от запаса										30	31	32	33	Назначенные мероприятия									
							8	9	10	11	12	13	14	15	16	17		19	20	21	22	23	24	25	26	27	28					29	34	35							
106	39	19	защитные	Леса, расположенные на особо охраняемых территориях	39	19,1	7 С	С	140	19	24	С бр	бр	0,7	4	210	154	37,9	29,9	12,4	2,1		7,9		9,8						855	610	801	20,7	335	339	355	357	20,7	Выборочной санитарной рубки	19,1
							Захламленность										25																								
							Сухостой										20																								

Показатели, не соответствующие таксационному описанию отмечаются «*»

Расшифровка кодов причин и признаков указана в карточке таксации и АКТе

Исполнитель работ по проведению лесопатологического обследования:

ФИО __Лобанов Александр Игоревич__ Подпись

Дата составления документа __30.09.2019__ Телефон

Ведомость перечета деревьев, назначенных в рубку.

ВРЕМЕННАЯ ПРОБНАЯ ПЛОЩАДЬ № 23

Субъект Российской Федерации **Архангельская обл.**
 Лесничество (лесопарк) **Национальный парк "Водлозерский"**
 Уч. Лесничество **Илекское**
 Квартал 106 Выдел 39
 Площадь 19,1 га
 Площадь лесопатологического выдела, 19,1 га.
 Номер очага вредных организмов _____ Размер пробной площади 10* 140 (0,14) га.
 Номер очага вредных организмов _____ Размер пробной площади _____
 Таксационная характеристика:
 Тип леса С бр бр; состав 7С 3С; возраст 140; бонитет 4; полнота 0,7; запас общий на га 255; запас здорового насаждения на га. 210
 запас захламленности на га. 25; запас сухостоя на га. 20; возобновление -

Время и причина ослабления лесного насаждения:

Пожары прошлых лет (855) _____ Местное поселение стволовых (отработано) (610) _____

Наличие плодовых тел на стволе (801) _____

Тип очага вредных организмов: эпизодический, хронический (подчеркнуть)

Фаза развития очага вредных организмов: начальная, нарастания численности, собственно вспышка, кризис (подчеркнуть).

Состояние лесного насаждения, намечаемые мероприятия:

Состояние насаждения: нарушенная устойчивость (скс-2.6)

Вывал деревьев в результате воздействия лесных пожаров (335) _____

Отработано: Лубоедом сосновым малым (339),

Златка сосновая синяя (355),

Короед пожарищ (548)

окаймлённый трутовик(357)

Назначить: Выборочную санитарную рубку.

ФИО Лобанов Александр Игоревич Подпись _____

Дата составления документа 30 сентября 2019 Телефон _____

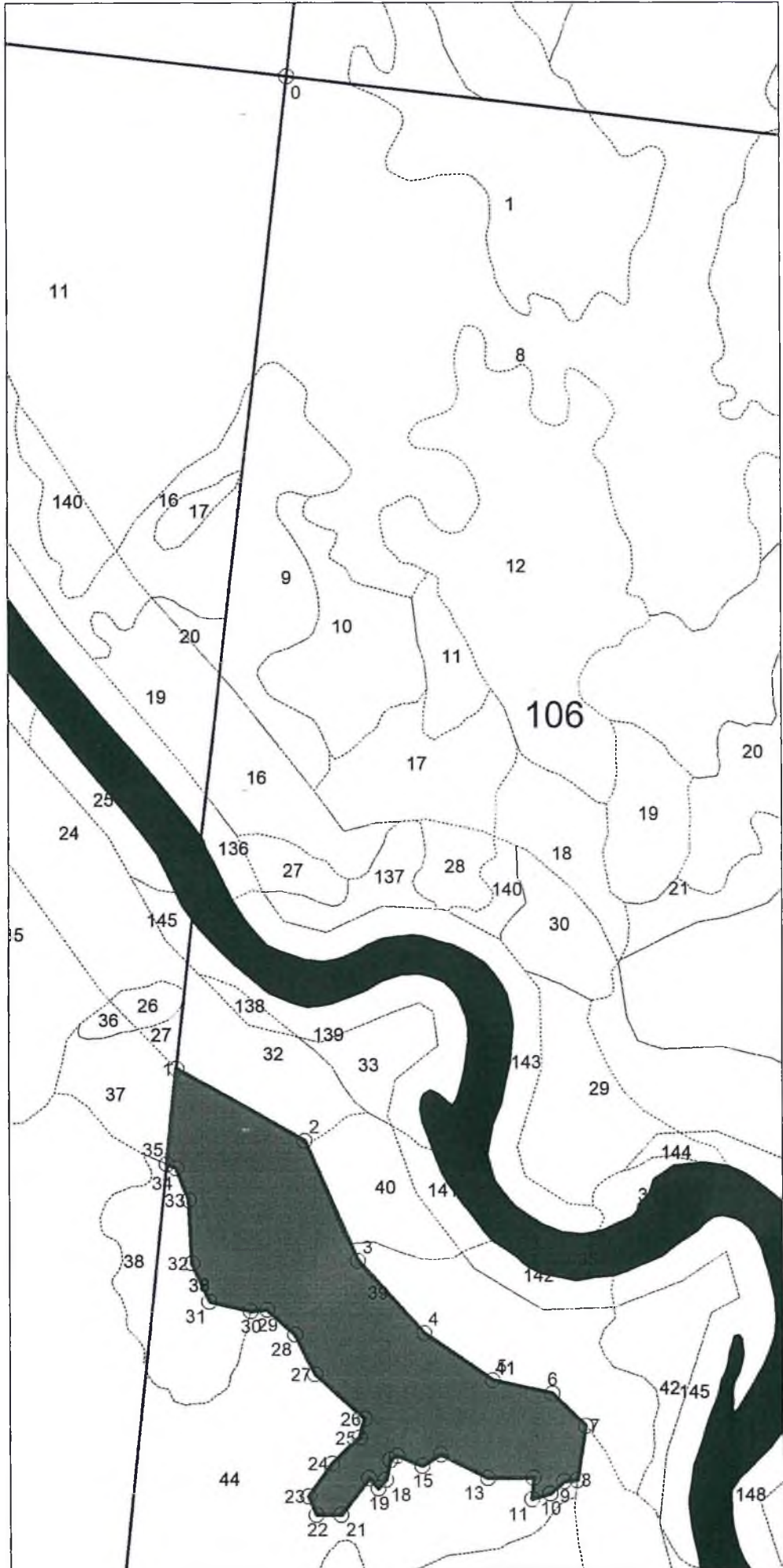
ВЕДОМОСТЬ ПЕРЕЧЕТА ДЕРЕВЬЕВ

Порода: **С**

Степень толщины, см	Количество деревьев по категориям состояния, шт.															Всего деревьев по ступеням толщины			
	I	II	III	IV		V		VI			ветровал, бурелом			Аварийные деревья			шт.	в том числе подлежат рубке. %	
				НЗ	З	НЗ	З	НЗ	З	О	НЗ	З	О	НЗ	З	О			
8	2	2	8	6														19	36,8
12	3	2	3	1							1							14	42,9
16	12	6	7								5							37	32,4
20	18	9	5	2							6							45	28,9
24	12	16	4								1							35	8,6
28	2																	2	0,0
32	1	1																2	0,0
Итого шт.	50	36	27	9	0	0	0	0	0	0	13	0	0	19	0	0	0	154	
Итого, %	32,6	23,4	17,5	5,8	0,0	0,0	0,0	0,0	0,0	0,0	8,3	0,0	0,0	12,3	0,0	0,0	0,0	100,0	20,7
Итого: куб.м	13,5	10,6	4,4	0,8	0,0	0,0	0,0	0,0	0,0	0,0	2,8	0,0	0,0	3,5	0,0	0,0	0,0	35,7	6,3
Итого: куб.%	37,9	29,8	12,4	2,1	0,0	0,0	0,0	0,0	0,0	0,0	7,9	0,0	0,0	9,8	0,0	0,0	0,0	100,0	17,7

ФГБУ "Национальный парк "Водлозерский"
АБРИС
 Илекское участковое лесничество квартал ¹⁰⁶ выдел ³⁹

↑ с



Точки	Азимут	Длина_м
0-1	172°29'	1 724.97

Точки	Азимут	Длина_м
1-2	105°31'	253.79
2-3	142°25'	226.01
3-4	123°35'	169.07
4-5	110°37'	144.21
5-6	88°27'	106.15
6-7	120°6'	80.71
7-8	175°11'	94.93
8-9	251°34'	21.98
9-10	215°14'	32.34
10-11	238°40'	33.36
11-12	350°43'	36.90
12-13	255°41'	80.01
13-14	282°38'	92.03
14-15	224°19'	37.28
15-16	277°49'	47.86
16-17	221°27'	13.88
17-18	178°27'	35.02
18-19	209°46'	18.88
19-20	301°44'	22.66
20-21	204°5'	77.87
21-22	256°0'	42.51
22-23	322°29'	33.84
23-24	22°1'	69.46
24-25	32°35'	64.53
25-26	1°25'	34.56
26-27	298°10'	114.71
27-28	319°25'	77.18
28-29	297°41'	64.04
29-30	250°40'	29.33
30-31	269°46'	72.46
31-32	322°14'	72.56
32-33	343°12'	109.12
33-34	324°44'	58.89
34-35	279°23'	17.30
35-1	С3:351°53'	165.10

Масштаб 1:10000

Общая площадь: 19,1 га

Эксплуатационная площадь: 19,1га



Эксплуатационная площадь

Выполнил: Добанов А.И.
 Географические координаты точки 1

Долгота: 393 477.70

Широта: 6 981 035.06

УТВЕРЖДАЮ:

Заместитель директора Департамента
государственной политики и регулирования
в сфере развития ООПТ и
Байкальской природной территории

Григорьев А.И. _____

Дата 13 сентября 2019

Акт

Лесопатологического обследования № 24

лесных насаждений Илекского участкового лесничества Национального парка “Водлозерский”
Архангельской области

Способ лесопатологического обследования 1. Визуальный

2. Инструментальный

Место проведения

Участковое лесничество	Урочище(дача)	Квартал (кварталы)	Выдел (выделы)	Площадь, га
Илекское		107	76	11
		107	201	3,2

Лесопатологическое обследование проведено на общей площади 14,2 га.

2. Инструментальное обследование лесного участка.

2.1 Фактическая таксационная характеристика лесного насаждения соответствует таксационному описанию. Ведомость лесных участков с выявленными несоответствиями таксационным описаниям (Приложение 1 к акту) не приводится.

2.2 Состояние насаждений: **с нарушенной устойчивостью** **с утраченной устойчивостью**

Заселено (отработано) стволовыми вредителями:

Вид вредителя	Порода	Встречаемость (% заселенных деревьев)	Степень заселения лесного насаждения (слабая, средняя, сильная)
Малые сосновый лубоед (339)	Сосна	3,1 (отработано 17,3)	слабая

Повреждено огнём:

Вид пожара	Порода	Состояние Корневых лап		Состояние Корневой шейки		Подсушивание луба	
		процент поврежденных огнём корней	процент деревьев с данным повреждением	ожог корневой Шейки по окружности(1/4 2/4;3/4; более 3/4)	процент деревьев с данным повреждением	по окружности(1/4 2/4;3/4; более 3/4)	процент деревьев с данным повреждением

Повреждено болезнями:

Вид болезни	Порода	Встречаемость (% пораженных деревьев)	Степень Поражения лесного Насаждения (слабая, средняя, сильная)

2.3 Выборке подлежит 26.0 % деревьев в том числе:

ослабленных _____ % (причины назначения) _____ ;
 сильно ослабленных _____ % (причины назначения) _____ ;
 усыхающих 7.9 % (причины назначения) _____ заселены стволовыми вредителями _____ ;
 свежего сухостоя 0.8 %, в том числе: свежего ветровала _____ %
 свежего бурелома _____ %
 старого ветровала 4.7 %
 в том числе: старого бурелома _____ %
 старого сухостоя 12.6 %
 аварийных _____ %

2.4 Полнота лесного насаждения после уборки деревьев, подлежащих рубке, составит 0,4. Критическая полнота для данной категории лесных насаждений составит 0,3

ЗАКЛЮЧЕНИЕ

С целью предотвращения негативных процессов или снижения ущерба от их воздействия назначено:

Участковое лесничество	Урочище (дача)	Квартал	Выдел	Площадь, Выдела, га	Вид мероприятия	Площадь, мероприятия, га	Порода	Запас на выдел, куб. м	Крайние сроки проведения
Илекское		107	76	11	Выборочной санитарной рубки	14,2	С	646,0	До 2022
			201	3,2					

Ведомость перечета деревьев, назначенных в рубку, и абрис лесного участка прилагается (приложение 2 и 3 к Акту).

Меры по обеспечению возобновления: Естественное лесовосстановление в следствии природных процессов.

Мероприятия, необходимые для предупреждения повреждения или поражения смежных насаждений: Своевременное проведение проектируемых мероприятий. Наблюдение за санитарным и лесопатологическим состоянием, после проведения мероприятий.

Сведения для расчета степени повреждения:

Год образования старого сухостоя 2010-2015;

Основная причина повреждения древесины Поражение стволовыми вредителями и болезнями.

Дата проведения обследования 29 сентября 2019 г.

Исполнитель работ по проведению лесопатологического обследования:

ФИО Лобанов Александр Игоревич

Подпись 

Дата составления документа 30.09.2019 г. Телефон _____

Результаты проведения лесопатологического обследования лесных насаждений за __Сентябрь__ 2019 г. (месяц)

Субъект Российской Федерации
Участковое лесничество

Архангельская обл.
Илекское

Лесничество (лесопарк)
Урочище (лесная дача)

Национальный парк "Водлозерский"

1	2	3	4	5	6	7	Таксационная характеристика									17	18	Распределение деревьев по категориям состояния, % от запаса										30	31	32	33	Назначенные мероприятия				
							8	9	10	11	12	13	14	15	16			19	20	21	22	23	24	25	26	27	28					29	34	35		
107	76.201	11.3.2	защитные	Леса, расположенные на ООПТ	1	14.2	Итого:									205	127	42,7	26,3	7,9	9,9	0,1	7,6		5,5						821	20.4		26.0	Выборочной санитарной рубки	14.2
						10	С	160	18	26	С бр	бр	0.6	5	180 захл. 10 сух. 15	127	42.7	26.3	7.9	9.9	0.1	7.6		5.5				609	20.4	339	26.0					

Показатели, не соответствующие таксационному описанию отмечаются «*»
Расшифровка кодов причин и признаков указана в карточке таксации и АКТе
Исполнитель работ по проведению лесопатологического обследования:

ФИО __Лобанов Александр Игоревич__ Подпись _____
Дата составления документа __30.09.2019__ Телефон _____

Ведомость перечета деревьев назначенных в рубку

ВРЕМЕННАЯ ПРОБНАЯ ПЛОЩАДЬ № 24

Субъект Российской Федерации **Архангельская обл.**
 Лесничество (лесопарк) **Национальный парк "Водлозерский"**
 Уч. Лесничество **Илекское**
 Квартал **107** Выдел **76 :201**
 Площадь **11: 3,2** га.
 Площадь лесопатологического выдела, **14,2** га.
 Номер очага вредных организмов _____ Размер пробной площади **10 * 233 (0.233)** га.
 Номер очага вредных организмов _____ Размер пробной площади _____ га.
 Таксационная характеристика:
 Тип леса **С бр бр**; состав **10С**; возраст **150**; бонитет **5**
 полнота **0.6**; запас общий на га **205**; запас здорового насаждения на га. **180**
 запас захламленности на га. **10**; запас сухостоя на га. **15**; возобновление **10С 3 тыс.шт/га.**
 Время и причина ослабления лесного насаждения:
 Воздействия сильных ветров прошлых лет, повлекшие наклон более 10°, изгиб или вывал деревьев (821)
 Местное поселение стволовых (отработано) (610)
 Местное поселение стволовых (заселено) (609)

Тип очага вредных организмов: эпизодический, хронический (подчеркнуть)
 Фаза развития очага вредных организмов: начальная, нарастания численности, собственно вспышка, кризис (подчеркнуть).


Состояние лесного насаждения, намечаемые мероприятия:

Состояние насаждения: нарушенная устойчивость (скс-2,4)

Заселено, отработано: Лубоедом сосновым малым (339)

Назначить: проведение выборочной санитарной рубки

Исполнитель работ по проведению лесопатологического обследования:

ФИО Лобанов Александр Игоревич Подпись 

Дата составления документа 30 сентября 2019 Телефон _____

Оборотная сторона

ВЕДОМОСТЬ ПЕРЕЧЕТА ДЕРЕВЬЕВ

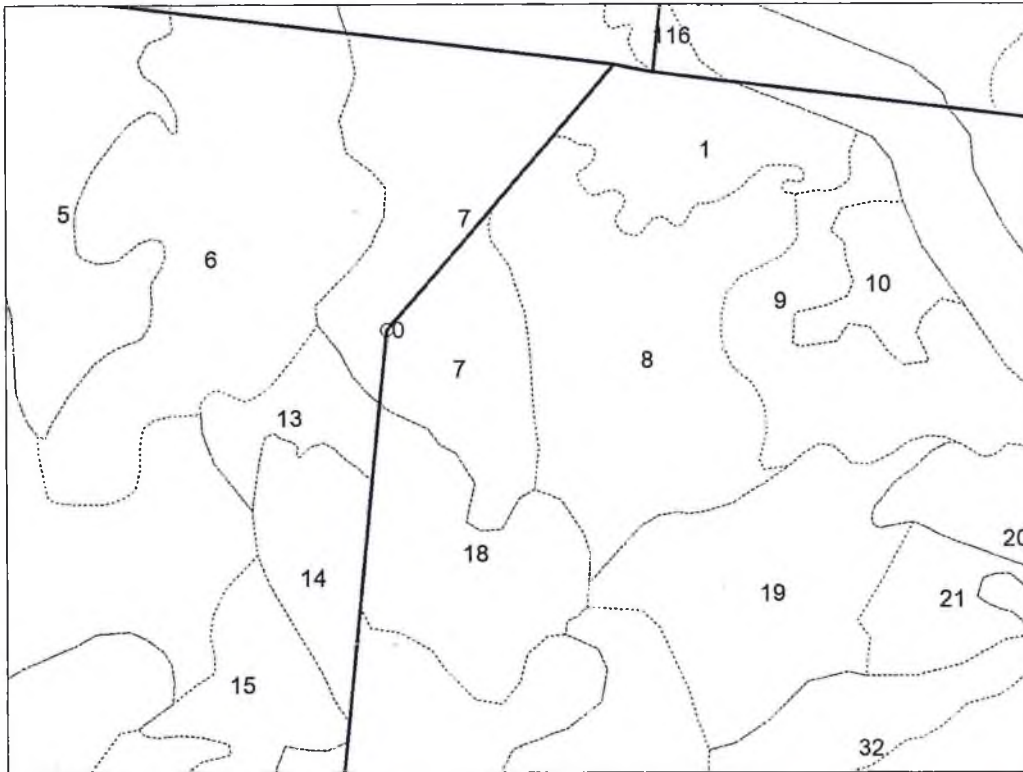
Порода: **С**

Степень толщины, см	Количество деревьев по категориям состояния, шт.																Всего деревьев по ступеням толщины		
	I	II	III	IV		V		VI			ветровал, бурелом			Аварийные деревья			шт.	в том числе подлежат рубке, %	
				НЗ	З	НЗ	З	НЗ	З	О	НЗ	З	О	НЗ	З	О			
8	2	5	1	1			1					2						12	33,3
12	4	3	1	1								3			1			13	38,5
16	4	3	1	1	1							4						14	42,9
20	9	8	4									4			2			27	22,2
24	15	7	1	2	2							1			1			29	20,7
28	11	3	2									2						18	11,1
32	3	3	1												2			9	22,2
36		1																1	0,0
40		1		2														3	66,7
44	1																	1	0,0
Итого шт.	49	34	11	7	3	0	1	0	0	16	0	0	6	0	0	0	0	127	
Итого, %	38,6	26,8	8,7	5,5	2,4	0,0	0,8	0,0	0,0	12,6	0,0	0,0	4,7	0,0	0,0	0,0	0,0	100,0	26,0
Итого: куб.м	19,5	12,0	3,6	3,6	1,0	0,0	0,0	0,0	0,0	3,5	0,0	0,0	2,5	0,0	0,0	0,0	0,0	45,6	10,6
Итого: куб. %	42,7	26,3	7,9	7,8	2,1	0,0	0,1	0,0	0,0	7,6	0,0	0,0	5,6	0,0	0,0	0,0	0,0	100,0	23,1

ФГБУ "Национальный парк "Водлозерский"

АБРИС

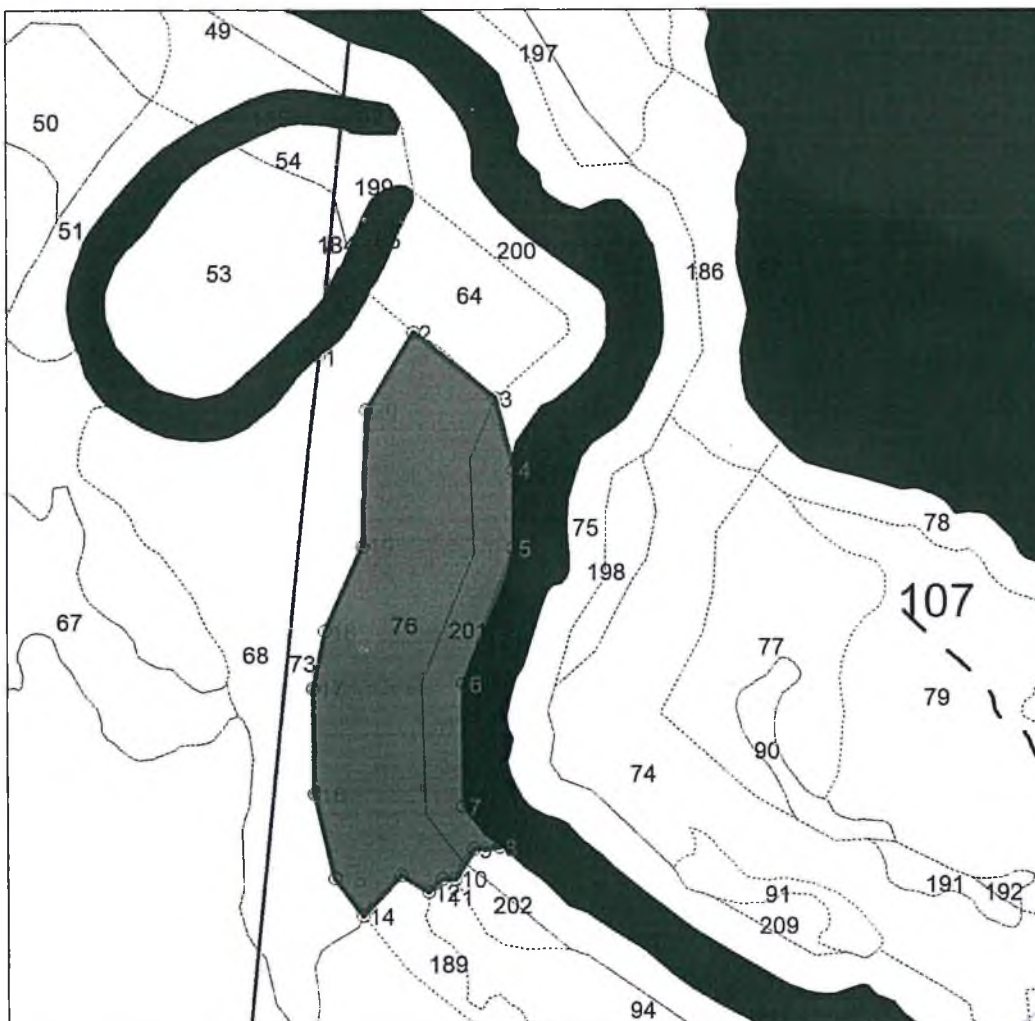
Илекское участковое лесничество квартал 107 выдела 76,201



Точки	Азимут	Длина_м
0-1	171°40'	2 620.44

Точки	Азимут	Длина_м
1-2	61°45'	131.92

Точки	Азимут	Длина_м
2-3	115°8'	141.41
3-4	151°26'	100.59
4-5	166°0'	106.35
5-6	186°11'	197.12
6-7	166°31'	168.45
7-8	124°27'	73.76
8-9	252°1'	34.72
9-10	197°58'	47.55
10-11	255°17'	17.54
11-12	212°42'	25.78
12-13	287°15'	43.57
13-14	208°44'	74.76
14-15	309°7'	63.27
15-16	332°45'	118.06
16-17	345°28'	144.66
17-18	357°43'	79.96
18-19	9°54'	126.23
19-20	347°43'	185.97
20-2	17°5'	122.38



Масштаб 1:10000

Общая площадь: 14,2 га

Эксплуатационная площадь: 14,2га

Эксплуатационная площадь

Выполнил: Лобанов А.И
Географические координаты

точки 2

Долгота: 395 372.41

Широта :6 979 578.27

УТВЕРЖДАЮ:

Заместитель директора Департамента
государственной политики и регулирования
в сфере развития ООПТ и
Байкальской природной территории

Григорьев А.И. _____

Дата 13 ноября 2019

АКТ

Лесопатологического обследования № 25

лесных насаждений Илекского участкового лесничества Национального парка "Водлозерский"
Архангельской области

Способ лесопатологического обследования 1. Визуальный

2. Инструментальный

Место проведения

Участковое лесничество	Урочище(дача)	Квартал (кварталы)	Выдел (выделы)	Площадь, га
Илекское	-	127	4	14,1

Лесопатологическое обследование проведено на общей площади 14,1 га.

2 Инструментальное обследование лесного участка.

2.1 Фактическая таксационная характеристика лесного насаждения соответствует таксационному описанию. Ведомость лесных участков с выявленными несоответствиями таксационным описаниям (Приложение 1 к акту) не приводится.

2.2 Состояние насаждений: с нарушенной устойчивостью

с утраченной устойчивостью

Заселено (отработано) стволовыми вредителями:

Вид вредителя	Порода	Встречаемость (%заселенных Деревьев)	Степень заселения лесного насаждения (слабая, средняя, сильная)
короед типограф (343)	Ель	0 (отработано 14,6)	слабая
малый сосновый лубоед (339)	Сосна	0 (отработано 14,3)	слабая
златка сосновая синяя (335)	Сосна	0 (отработано 10,0)	слабая
березовый заболонник (336)	Береза	0 (отработано 5,6)	слабая

Повреждено огнём:

Вид пожара	Порода	Состояние Корневых лап		Состояние Корневой шейки		Подсушивание луба	
		процент поврежденных огнём корней	процент деревьев с данным повреждением	ожог корневой Шейки по окружности (1/4 2/4; 3/4; более 3/4)	процент деревьев с данным повреждением	по окружности (1/4 2/4; 3/4; более 3/4)	процент деревьев с данным повреждением

Повреждено болезнями:

Вид болезни	Порода	Встречаемость (% пораженных Деревьев)	Степень Поражения лесного Насаждения (слабая, средняя, сильная)

2.3 Выборке подлежит 13,4 % деревьев.

в том числе:

ослабленных 0 % (причины назначения) _____ ;
 сильно ослабленных 0 % (причины назначения) _____ ;
 усыхающих 3,1 % (причины назначения) _____ ;
 свежего сухостоя _____ %,
 в том числе: свежего ветровала _____ %
 свежего бурелома _____ %
 старого ветровала 3,0 %
 в том числе: старого бурелома _____ %
 старого сухостоя 7,4 %
 аварийных _____ %

2.4 Полнота лесного насаждения после уборки деревьев, подлежащих рубке, составит 0,6.
Критическая полнота для данной категории лесных насаждений составит 0,5.

ЗАКЛЮЧЕНИЕ

С целью предотвращения негативных процессов или снижения ущерба от их воздействия назначено:

Участковое лесничество	Урочище (дача)	Квартал	Выдел	Площадь, Выдела, га	Вид мероприятия	Площадь, мероприятия, га	Порода	Запас на выдел, куб. м	Крайние сроки проведения
Илекское		127	4	14,1	Выборочной санитарной рубки	14,1	Е	491,2	До 2022

Ведомость перечета деревьев, назначенных в рубку, и абрис лесного участка прилагается (приложение 2 и 3 к Акту).

Меры по обеспечению возобновления: Естественное лесовосстановление вследствие природных процессов.

Мероприятия, необходимые для предупреждения повреждения или поражения смежных насаждений: Своевременное проведение проектируемых мероприятий. Наблюдение за санитарным и лесопатологическим состоянием, после проведения мероприятий.

Сведения для расчета степени повреждения:

Год образования старого сухостоя _____;

Основная причина повреждения древесины Местное поселение стволовых (отработано) (610).

Дата проведения обследования 28 сентября 2019 г.

Исполнитель работ по проведению лесопатологического обследования:

ФИО Лобанов Александр Игоревич

Подпись 

Дата составления документа 30.09.2019 г. Телефон _____

Результаты проведения лесопатологического обследования лесных насаждений за сентябрь 2019 г.

(месяц)

Субъект Российской Федерации
Участковое лесничество

Архангельская обл.
Илекское

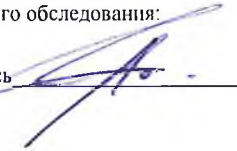
Лесничество (лесопарк)
Урочище (лесная дача)

Национальный парк "Водлозерский"

1	2	3	4	5	6	7	Таксационная характеристика										18	Распределение деревьев по категориям состояния, % от запаса											30	31	32	33	Назначенные мероприятия		
							8	9	10	11	12	13	14	15	16	17		19	20	21	22	23	24	25	26	27	28	29					34	35	
127	4	14,1	защитные	Леса, расположенные на особо охраняемых природных территориях	6	14,1	Итого:					Е	чер	чс	0,7	5	260	198	22,8	37,3	20,0	2,8		12,5		4,7				610	10,4		13,4	Выборочной санитарной рубки	14,1
							5	Е	140	18	20				230	103	19,0	36,4	17,3	4,0		18,4		4,9					14,6	343	18,4				
							1	С	140	20	26					21	45,22	22,13	10,4			6,485		15,76					14,3	355	14,3				
							3	Б	75	19	22					54	17,13	43,81	25,4	2,7		8,7		2,3					5,6	336	9,3				
							1	ОС	75	21	38					20	36,09	37,34	26,57																
							Захламленность								10																				
							Сухостой								20																				

Показатели, не соответствующие таксационному описанию отмечаются «*»

Расшифровка кодов причины и признаков указана в карточке таксации и АКТе
Исполнитель работ по проведению лесопатологического обследования:

ФИО Лобанов Александр Игоревич Подпись 

Дата составления документа 30.09.2019 Телефон

Ведомость перечета деревьев, назначенных в рубку.

ВРЕМЕННАЯ ПРОБНАЯ ПЛОЩАДЬ № 25

Субъект Российской Федерации **Архангельская обл.**
Лесничество (лесопарк) **Национальный парк "Водлозерский"**
Уч. Лесничество **Илекское**
Квартал 127 Выдел 4
Площадь 14,1 га.
Площадь лесопатологического выдела. 14,1 га.
Номер очага вредных организмов _____ Размер пробной площади 15* 130 (0.2) га.
Номер очага вредных организмов _____ Размер пробной площади _____
Таксационная характеристика:
Тип леса Е чер чв : состав 5Е1СЗБ1ОС : возраст 140 : бонитет 5
полнота 0,7 : запас общий на га 260 : запас здорового насаждения на га. 230
запас захламленности на га. 10 : запас сухостоя на га. 20 : возобновление 10Е 2,0 тыс./га.
Время и причина ослабления лесного насаждения:
Местное поселение стволовых (отработано) (610)

Тип очага вредных организмов: эпизодический, хронический (подчеркнуть)
Фаза развития очага вредных организмов: начальная, нарастания численности, собственно вспышка, кризис (подчеркнуть).

состояние лесного насаждения, намечаемые мероприятия:

Состояние насаждения: нарушенная устойчивость (скс-2.6)

Отработано: Лубоед сосновый малый (339). Златка сосновая синяя (355),

короед типограф (343), березовый заболонник (336).

Назначить: Выборочной санитарной рубки

Исполнитель работ по проведению лесопатологического обследования:

ФИО Лобанов Александр Игоревич Подпись _____

Дата составления документа 30 сентября 2019 Телефон _____

ВЕДОМОСТЬ ПЕРЕЧЕТА ДЕРЕВЬЕВ

Порода: **С**

Степень толщины, см	Количество деревьев по категориям состояния, шт.															Всего деревьев по ступеням толщины			
	I	II	III	IV		V		VI			ветровал, бурелом			Аварийные деревья			шт.	в том числе подлежат рубке, %	
				НЗ	З	НЗ	З	НЗ	З	О	НЗ	З	О	НЗ	З	О			
12	2	2	1															5	0,0
16	1	1	2															4	0,0
20	2	1	1															4	0,0
24	1	2									1					1		5	40,0
28	1															1		2	50,0
36	1																	1	0,0
Итого шт.	8	6	4								1					2		21	3
Итого, %	38,1	28,6	19,0								4,8					9,5		100,0	14,3
Итого: куб	3,3	1,6	0,8								0,5					1,2		7,4	1,6
Итого: куб	45,2	22,1	10,4								6,5					15,8		100,0	22,2

Порода: Е

Ступень толщины, см	Количество деревьев по категориям состояния, шт.															Всего деревьев по ступеням толщины			
	I	II	III	IV		V		VI			ветровал, бурелом			Аварийные деревья			шт.	в том числе подлежат рубке, %	
				НЗ	З	НЗ	З	НЗ	З	О	НЗ	З	О	НЗ	З	О			
8	8	10	9								2							29	6,9
12	3	8	8	2							2							23	17,4
16	9	10	8	1							2					1		31	12,9
20	1	4		1							3					2		11	54,5
24		4	1								3							8	37,5
28	1																	1	0,0
Итого шт.	22	36	26	4							12					3		103	19,0
Итого, %	21,4	35,0	25,2	3,9							11,7					2,9		100,0	18,4
Итого: куб	2,9	5,5	2,6	0,6							2,8					0,7		15,1	4,1
Итого: куб	19,0	36,4	17,3	4,0							18,4					4,9		100,0	27,3

Порода: Б

Ступень толщины, см	Количество деревьев по категориям состояния, шт.															Всего деревьев по ступеням толщины			
	I	II	III	IV		V		VI			ветровал, бурелом			Аварийные деревья			шт.	в том числе подлежат рубке, %	
				НЗ	З	НЗ	З	НЗ	З	О	НЗ	З	О	НЗ	З	О			
8	7	6	2	1							1							17	11,8
12	2	6	3															11	0,0
16	2	6	6	1												1		16	12,5
20	2	4	2															8	0,0
24		1																1	0,0
28											1							1	100,0
Итого шт.	13	23	13	2							2					1		54	5
Итого, %	24,1	42,6	24,1	3,7							3,7					1,9		100	9,3
Итого: куб	1,4	3,6	2,1	0,2							0,7					0,2		8,1	1,1
Итого: куб	17,1	43,8	25,4	2,7							8,7					2,3		100,0	13,7

Порода: ОС

Ступень толщины, см	Количество деревьев по категориям состояния, шт.															Всего деревьев по ступеням толщины			
	I	II	III	IV		V		VI			ветровал, бурелом			Аварийные деревья			шт.	в том числе подлежат рубке, %	
				НЗ	З	НЗ	З	НЗ	З	О	НЗ	З	О	НЗ	З	О			
24			2															2	0,0
28	2	1																3	0,0
32	1	2	2															5	0,0
36	4	4	2															10	0,0
Итого шт.	7	7	6															20	0
Итого, %	35,0	35,0	30,0															100	0,0
Итого: куб	7,3	7,6	5,4															20,2	0,0
Итого: куб	36,1	37,3	26,6															100,0	0,0

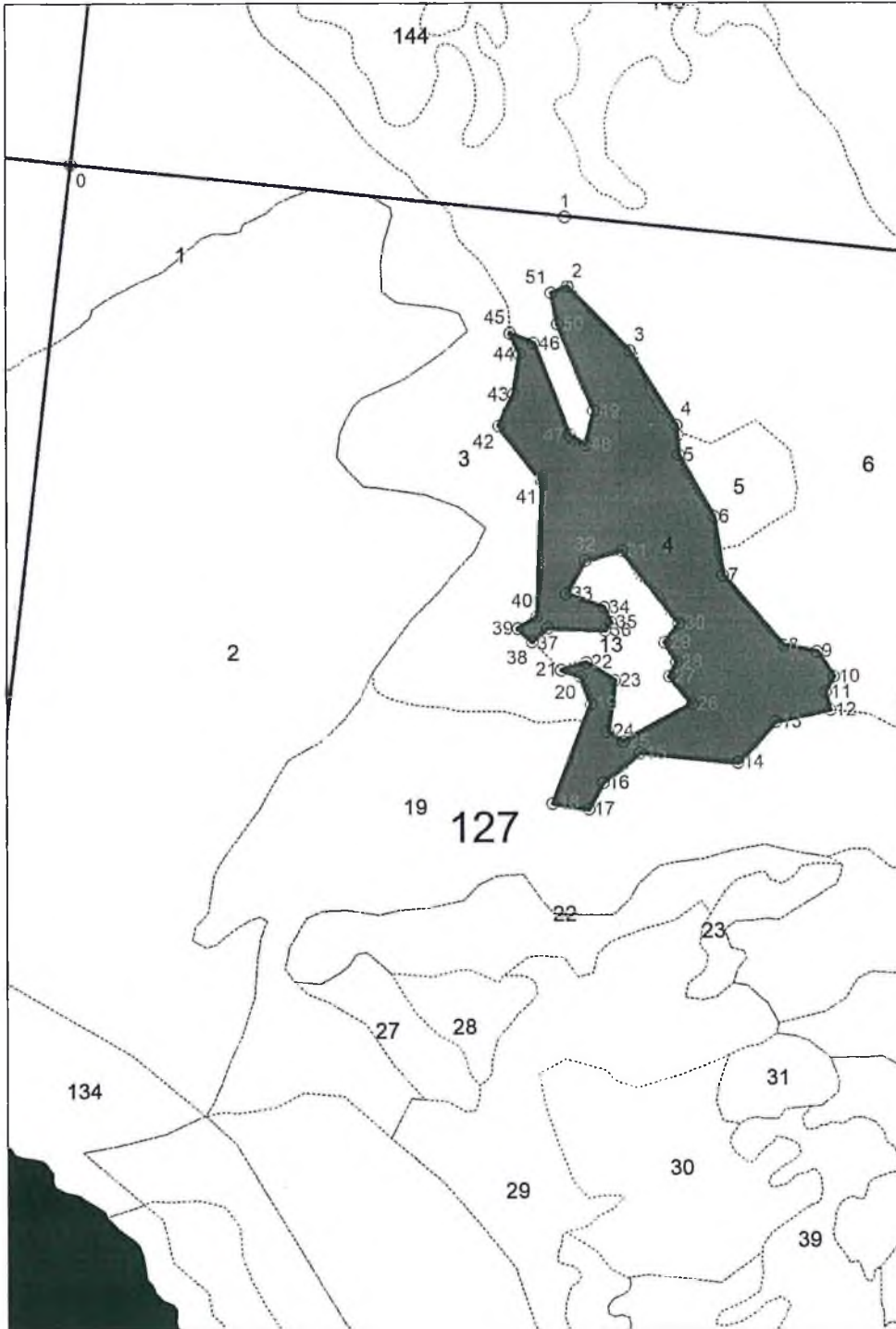
ФГБУ "Национальный парк "Водлозерский"

АБРИС

Илекское участковое лесничество квартал 127 выдел 4

Точки	Азимут	Длина_м	Точки	Азимут	Длина_м
0-1	82*7'	731.21	1-2	164*29	103.38

Точки	Азимут	Длина_м
2-3	121*50	131.63
3-4	133*60	129.12
4-5	161*20	44.06
5-6	136*8'	103.63
6-7	157*19	87.58
7-8	124*44	136.73
8-9	86*5'	50.09
9-10	132*22	44.49
10-11	194*20	25.95
11-12	151*4'	27.31
12-13	243*43	82.92
13-14	209*11	81.80
14-15	261*26	145.51
15-16	217*8'	70.16
16-17	194*34	44.12
17-18	265*32	53.57
18-19	7*5'	156.68
19-20	324*37	43.47
20-21	275*35	29.62
21-22	59*25'	38.51
22-23	108*50	49.83
23-24	173*50	75.30
24-25	109*43	27.13
25-26	47*19'	115.47
26-27	307*27	52.12
27-28	11*44'	23.57
28-29	314*23	33.28
29-30	22*20'	35.15
30-31	307*45	135.63
31-32	241*14	56.42
32-33	195*4'	56.37
33-34	95*34'	58.67
34-35	140*49	24.10
35-36	201*7'	14.29
36-37	258*19	84.77
37-38	213*44	31.00
38-39	299*24	28.93
39-40	44*3'	33.24
40-41	348*11	198.85
41-42	308*3'	102.40
42-43	11*21'	51.28
43-44	354*20	60.59
44-45	320*51	33.05
45-46	98*11'	38.15
46-47	145*0'	145.14
47-48	106*29	27.38
48-49	0*4'	50.88
49-50	323*39	139.03
50-51	335*6'	46.57
51-2	54*12'	24.75



Масштаб 1:10000

Общая площадь: 14,1 га

Географические координаты точки 2

Эксплуатационная площадь: 14,1 га

Долгота: 406 217.37

Эксплуатационная площадь

Широта :6 973 430.34

Выполнил: Лобанов А.И.

УТВЕРЖДАЮ:

Заместитель директора Департамента
государственной политики и регулирования
в сфере развития ООПТ и
Байкальской природной территории

Григорьев А.И. _____

Дата 13 ноября 2019

АКТ

Лесопатологического обследования № 26

лесных насаждений Илекского участкового лесничества Национального парка “Водлозерский”
Архангельской области

Способ лесопатологического обследования 1. Визуальный

2. Инструментальный

Место проведения

Участковое лесничество	Урочище(дача)	Квартал (кварталы)	Выдел (выделы)	Площадь, га
Илекское		141	97	8,5

Лесопатологическое обследование проведено на общей площади 8.5 га.

2 Инструментальное обследование лесного участка.

2.1 Фактическая таксационная характеристика лесного насаждения соответствует таксационному описанию. Ведомость лесных участков с выявленными несоответствиями таксационным описаниям (Приложение 1 к акту) не приводится.

2.2 Состояние насаждений: **с нарушенной устойчивостью**
с утраченной устойчивостью

Заселено (отработано) стволовыми вредителями:

Вид вредителя	Порода	Встречаемость (%заселенных Деревьев)	Степень заселения лесного насаждения (слабая, средняя, сильная)
короед типограф (343)	Ель	0 (отработано 45,1)	слабая

Повреждено огнём:

Вид пожара	Порода	Состояние Корневых лап		Состояние Корневой шейки		Подсушивание луба	
		процент поврежденных огнём корней	процент деревьев с данным повреждением	ожог корневой Шейки по окружности(1/4 2/4;3/4; более 3/4)	процент деревьев с данным повреждением	по окружности(1/4 2/4;3/4; более 3/4)	процент деревьев с данным повреждением

Повреждено болезнями:

Вид болезни	Порода	Встречаемость (% пораженных Деревьев)	Степень Поражения лесного Насаждения (слабая, средняя, сильная)
Окаймленный трутовик (357)	Ель	3,1	слабая

2.3 Выборке подлежит 31 % деревьев.
в том числе:

Без признаков ослабления % (причины назначения) ;
 сильно ослабленных % (причины назначения) ;
 усыхающих 1,7 % (причины назначения) ;
 свежего сухостоя 0 %,
 в том числе: свежего ветровала 0 %
 свежего бурелома 0 %
 старого ветровала 17,6 %
 в том числе: старого бурелома %
 старого сухостоя 11,6 %
 аварийных 0 %

2.4 Полнота лесного насаждения после уборки деревьев, подлежащих рубке, составит 0,6.
Критическая полнота для данной категории лесных насаждений составит 0,5.

ЗАКЛЮЧЕНИЕ

С целью предотвращения негативных процессов или снижения ущерба от их воздействия назначено:

Участковое лесничество	Урочище (дача)	Квартал	Выдел	Площадь, Выдела, га	Вид мероприятия	Площадь, мероприятия, га	Порода	Запас на выдел, куб. м	Крайние сроки проведения
Илекское		141	97	8,5	Выборочной санитарной рубки	8,5	Ель Береза	658,8	До 2022

Ведомость перечета деревьев, назначенных в рубку, и абрис лесного участка прилагается (приложение 2 и 3 к Акту).

Меры по обеспечению возобновления: Естественное лесовосстановление как природный процесс.

Мероприятия, необходимые для предупреждения повреждения или поражения смежных насаждений: Своевременное проведение проектируемых мероприятий. Наблюдение за санитарным и лесопатологическим состоянием, после проведения мероприятий.

Сведения для расчета степени повреждения:

Год образования старого сухостоя 2005-2015 гг.;

Основная причина повреждения древесины Воздействия сильных ветров прошлых лет, повлекшие наклон более 10°, изгиб или вывал деревьев (821). Местное поселение стволовых вредителей (отработано) (610). Наличие плодовых тел на стволе (801)

Дата проведения обследования 28 сентября 2019 г.

Исполнитель работ по проведению лесопатологического обследования:

ФИО Лобанов Александр Игоревич

Подпись



Дата составления документа 30.09.2019 г. Телефон _____

Результаты проведения лесопатологического обследования лесных насаждений за Сентябрь 2019 г.
(месяц)

Субъект Российской Федерации
Участковое лесничество

Архангельская обл.
Илекское

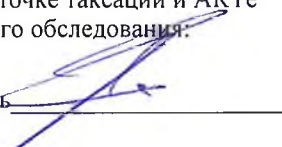
Лесничество (лесопарк)
Урочище (лесная дача)

Национальный парк "Водлозерский"

1	2	3	4	5	6	7	Таксационная характеристика										18	Распределение деревьев по категориям состояния, % от запаса												30	31	32	33	Назначенные мероприятия	
							8	9	10	11	12	13	14	15	16	17		19	20	21	22	23	24	25	26	27	28	29	34					35	
141	97	8,5	защитные	Леса, расположенные на ООПТ	97	8,5	Итого:						Е чер	чс	0,5	4	250	162	16,3	39,3	23,1	1,2		7,4	12,7				139	27,1	821	31	Выборочной санитарной рубки	8,5	
							6	Е	200	20	24				180	102	11,9	31,6	24,3	1,5		9,5	21,1				610	45,1	343	47,1					
							3	С		21	28				41	30,29	49,06	15,04				5,6									7,3				
							1	Б	120	19	20				сух30 зах40	19		56,8	40,3	2,9							801		357	5,3					

Показатели, не соответствующие таксационному описанию отмечаются «*»

Расшифровка кодов причин и признаков указана в карточке таксации и АКТе
Исполнитель работ по проведению лесопатологического обследования:

ФИО Лобанов Александр Игоревич Подпись 
Дата составления документа 30.09.2019 Телефон _____

Ведомость перечета деревьев, назначенных в рубку.

ВРЕМЕННАЯ ПРОБНАЯ ПЛОЩАДЬ № 26

Субъект Российской Федерации Архангельская обл.
Лесничество (лесопарк) Национальный парк "Водлозерский"
Уч. Лесничество Илекское
Квартал 141 Выдел 97
Площадь 8,5 га, _____.
Площадь лесопатологического выдела, 8,5 га.
Номер очага вредных организмов _____ Размер пробной площади 10* 123 (0,123) га.
Номер очага вредных организмов _____ Размер пробной площади _____
Таксационная характеристика:
Тип леса Е чер чс ; состав БЕЗС1Б ; возраст 200 ; бонитет 4
полнота 0,5 ; запас общий на га 250 ; запас здорового насаждения на га. 180
запас захламленности на га. 40 ; запас сухостоя на га. 30 ; возобновление 10Е 1,0 тыс.шт/га.
Время и причина ослабления лесного насаждения:
Воздействия сильных ветров прошлых лет, повлекшие наклон более 10°, изгиб или вывал деревьев (821)
Местное поселение стволовых (отработано) (610)
Наличие плодовых тел на стволе (801)

Тип очага вредных организмов: эпизодический, хронический (подчеркнуть)
Фаза развития очага вредных организмов: начальная, нарастания численности, собственно вспышка, кризис (подчеркнуть).
состояние лесного насаждения, намечаемые мероприятия:
Состояние насаждения: нарушенная устойчивость (скс-2,1)
Вывал деревьев под действием шквалистых и ураганых ветров(139)
Отработано: Коред типограф (343)
Поражено: Окаймлённый трутовик (357).
Назначить: Выборочной санитарной рубки

Исполнитель работ по проведению лесопатологического обследования:

ФИО Лобанов Александр Игоревич Подпись _____
Дата составления документа 30 сентября 2019 Телефон _____

ВЕДОМОСТЬ ПЕРЕЧЕТА ДЕРЕВЬЕВ

Порода: С

Степень толщины, см	Количество деревьев по категориям состояния, шт.															Всего деревьев по ступеням толщины		
	I	II	III	IV		V		VI			ветровал, бурелом			Аварийные деревья			шт.	в том числе подлежат рубке, %
				НЗ	З	НЗ	З	НЗ	З	О	НЗ	З	О	НЗ	З	О		
12	3		2					1									6	16,7
16	12	9	4					2									27	7,4
20		6	1														7	
24		1															1	
Итого шт.	15	16	7					3									41	3
Итого,%	36,6	39,0	17,1					7,3									100,0	7,3
Итого: куб.м	2,5	4,0	1,2					0,5									8,2	0,5
Итого: куб.%	30,3	49,1	15,0					5,6									100,0	5,6

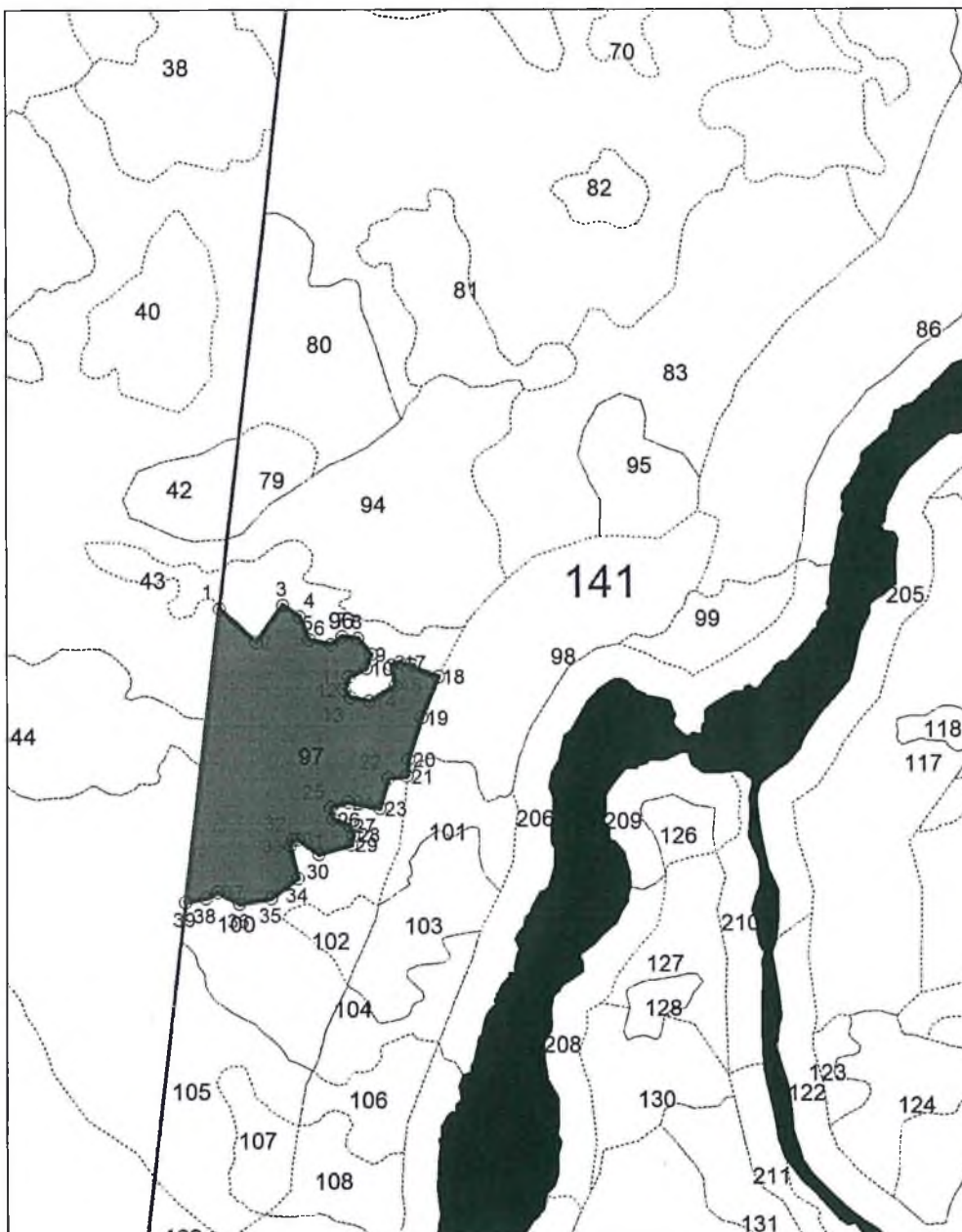
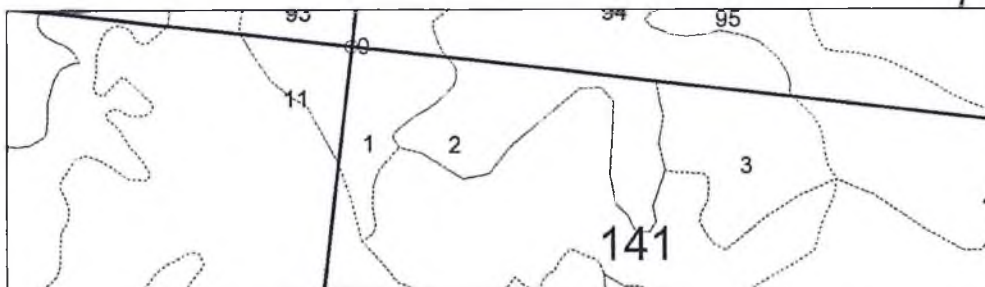
Порода: Е

Степень толщины, см	Количество деревьев по категориям состояния, шт.															Всего деревьев по ступеням толщины		
	I	II	III	IV		V		VI			ветровал, бурелом			Аварийные деревья			шт.	в том числе подлежат рубке, %
				НЗ	З	НЗ	З	НЗ	З	О	НЗ	З	О	НЗ	З	О		
8	3	7	1							7			9				27	59,3
12	1	8	2	1						6			10				28	60,7
16	4	7	1	1						1			9				23	47,8
20		4	7							1			1				13	15,4
24	1	3	2							1							7	14,3
28	1	1	1										1				4	25,0
32																	0	0,0
36																	0	0,0
40																	0	0,0
44																	0	0,0
Итого шт.	10	30	14	2						16			30				102	48
Итого,%	9,8	29,4	13,7	2,0						15,7			29,4				100,0	47,1
Итого: куб.м	1,9	5,1	5,2	0,2						1,5			2,2				16,2	4,0
Итого: куб.%	11,9	31,6	31,9	1,5						9,5			13,6				100,0	32,1

Порода: Б

Степень толщины, см	Количество деревьев по категориям состояния, шт.															Всего деревьев по ступеням толщины		
	I	II	III	IV		V		VI			ветровал, бурелом			Аварийные деревья			шт.	в том числе подлежат рубке, %
				НЗ	З	НЗ	З	НЗ	З	О	НЗ	З	О	НЗ	З	О		
12		2	2														4	0,0
16			1	1													2	50,0
20		2	4														6	0,0
24		4	2														6	0,0
32		1															1	0,0
Итого шт.		9	9	1													19	1
Итого,%		47,4	47,4	5,3													100	5,3
Итого: куб.м		3,6	2,5	0,2													6,3	0,2
Итого: куб.%		56,8	40,3	2,9													100,0	2,9

ФГБУ "Национальный парк "Водлозерский"
 АБРИС
 Илекское участковое лесничество квартал 141 выдел 97



Точки	Азимут	Длина_м
0-1	172°32'	3 970.20
1-2	118°19'	68.96
2-3	22°7'	62.97
3-4	110°40'	28.41
4-5	143°11'	33.45
5-6	88°19'	31.31
6-7	41°39'	18.48
7-8	81°32'	21.60
8-9	126°53'	28.92
9-10	184°45'	20.32
10-11	229°29'	26.92
11-12	185°11'	18.91
12-13	130°46'	13.52
13-14	85°29'	27.22
14-15	45°11'	41.71
15-16	335°34'	29.04
16-17	57°24'	11.72
17-18	96°23'	56.86
18-19	187°40'	61.53
19-20	183°29'	61.16
20-21	171°14'	23.10
21-22	249°41'	26.08
22-23	181°34'	43.54
23-24	266°55'	45.30
24-25	237°43'	24.79
25-26	154°14'	16.03
26-27	97°46'	23.82
27-28	141°53'	14.08
28-29	178°24'	13.92
29-30	239°45'	47.11
30-31	291°45'	34.65
31-32	254°28'	7.83
32-33	189°41'	9.01
33-34	152°25'	46.68
34-35	219°23'	46.55
35-36	246°12'	44.14
36-37	283°57'	34.29
37-38	228°17'	19.06
38-39	244°57'	27.76
39-1	352°33'	410.40

Масштаб 1:10000

Общая площадь: 8,5 га

Эксплуатационная площадь: 8,5 га

Эксплуатационная площадь

Географические координаты точки 1

Долгота: 401 876.22

Широта : 6 960 264.60

Выполнил: Лобанов А.И.

УТВЕРЖДАЮ:

Заместитель директора Департамента
государственной политики и регулирования
в сфере развития ООПТ и
Байкальской природной территории

Григорьев А.И.

Дата

13 ноября 2019

АКТ

Лесопатологического обследования № 27

лесных насаждений Илекского участкового лесничества Национального парка “Водлозерский”
Архангельской области

Способ лесопатологического обследования 1. Визуальный

2. Инструментальный

Место проведения

Участковое лесничество	Урочище(дача)	Квартал (кварталы)	Выдел (выделы)	Площадь, га
Илекское		149	64	22,9
			138ч	3,3

Лесопатологическое обследование проведено на общей площади 26,2 га.

ЗАКЛЮЧЕНИЕ

С целью предотвращения негативных процессов или снижения ущерба от их воздействия назначено:

Участковое лесничество	Урочище (дача)	Квартал	Выдел	Площадь, Выдела, га	Вид мероприятия	Площадь, мероприятия, га	Порода	Запас на выдел, куб. м	Крайние сроки проведения
Илекское		149	64	22,9	Выборочные санитарные рубки	26,2	Ель Сосна Береза	1214,3	До 2022
			138ч	5,5(3,3)					

Ведомость перечета деревьев, назначенных в рубку, и абрис лесного участка прилагается (приложение 2 и 3 к Акту).

Меры по обеспечению возобновления: Естественное лесовосстановление как природный процесс.

Мероприятия, необходимые для предупреждения повреждения или поражения смежных насаждений: Своевременное проведение проектируемых мероприятий. Наблюдение за санитарным и лесопатологическим состоянием, после проведения мероприятий.

Сведения для расчета степени повреждения:

Год образования старого сухостоя 2005-2015гг.;

Основная причина повреждения древесины Воздействия сильных ветров прошлых лет, повлекшие наклон более 10°, изгиб или вывал деревьев (821) Местное поселение стволовых вредителей (отработано) (610), Наличие плодовых тел на стволе (801).

Дата проведения обследования 28 сентября 2019 г

Исполнитель работ по проведению лесопатологического обследования:

ФИО Лобанов Александр Игоревич

Подпись 

Дата составления документа 30.09.2019 г. Телефон _____

Результаты проведения лесопатологического обследования лесных насаждений за Сентябрь 2019 г.
(месяц)

Субъект Российской Федерации
Участковое лесничество

Архангельская обл.
Илекское

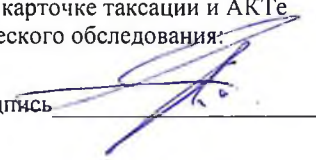
Лесничество (лесопарк)
Урочище (лесная дача)

Национальный парк "Водлозерский"

1	2	3	4	5	6	7	Таксационная характеристика										18	Распределение деревьев по категориям состояния, % от запаса											30	31	32	33	Назначенные мероприятия										
							8	9	10	11	12	13	14	15	16	17		19	20	21	22	23	24	25	26	27	28	29					34	35									
149	64	22,9	защитные	Леса, расположенные на ООПТ	64	22,9	Итого:					Етб	пк	0,5	4	270	166	12,3	16,43	34,07	1,54		22,8		2,82			139	19,6	821	21,8	Выборочные санитарные рубки. С сохранением Осины	26,2										
							190	106	5,12	11,4	43,9					2,1		35,6		1,9		610	29,2	343	32,1																		
							40	19	18,2	35,5	22,5					2,6		4,4		16,8		610	10,5	339	15,8																		
							Зах	24	26,1	18,5	53,2							2,2				610	4,2	336	4,2																		
							40	17	48,3	42,2	1,5							8,0				801	5,9	355	5,9																		
	138	5,5			Леса, расположенные на ООПТ	138	3,3	Итого:					Етб	пк	0,6	4	220																										
								Сух																																			
								Зах																																			
								20																																			
								15																																			

Показатели, не соответствующие таксационному описанию отмечаются «*»

Расшифровка кодов причин и признаков указана в карточке таксации и АКТе
Исполнитель работ по проведению лесопатологического обследования:

ФИО Лобанов Александр Игоревич Подпись 

Дата составления документа 30.09.20 Телефон

Ведомость перечета деревьев, назначенных в рубку.

ВРЕМЕННАЯ ПРОБНАЯ ПЛОЩАДЬ № 27

Субъект Российской Федерации Архангельская обл.
Лесничество (лесопарк) Национальный парк "Водлозерский"
Уч. Лесничество Илекское
Квартал 149 Выдел 64, 138 ч
Площадь 22,9; 5,5 га, _____
Площадь лесопатологического выдела. 26,2 га.
Номер очага вредных организмов 1 Размер пробной площади 15* 138 (0,21) га.
Номер очага вредных организмов _____ Размер пробной площади _____
Таксационная характеристика:
Тип леса Е тб пк : состав 6Е1С2Б1ОС ; возраст 160 ; бонитет 4
полнота 0,5(0,6) ; запас общий на га 190(220) ; запас здорового насаждения на га. 110(220)
запас захламленности на га. 40(20) ; запас сухостоя на га. 40(15) ; возобновление 10Е 3,5 тыс.шт/га.
Время и причина ослабления лесного насаждения:
Воздействия сильных ветров прошлых лет, повлекшие наклон более 10°, изгиб или вывал деревьев (821)
Местное поселение стволовых вредителей (отработано) (610)
Наличие: плодовых тел на стволе (801)
Краснокнижной Лабарии легочной (Lobaria pulmonaria)

Тип очага вредных организмов: эпизодический, хронический (подчеркнуть)
Фаза развития очага вредных организмов: начальная, нарастания численности, собственно вспышка, кризис (подчеркнуть).

состояние лесного насаждения, намечаемые мероприятия:

Состояние насаждения: нарушенная устойчивость (скс-3,2)

Вывал деревьев под действием шквалистых и ураганных ветров(139)

Отработано: короед типограф (343), малый сосновый лубоед (339), березовый заболонник (336).

Поражено: Трутовик настоящий(355)

Намечаемые мероприятия: Выборочные санитарные рубки.

Исполнитель работ по проведению лесопатологического обследования:

ФИО Лобанов Александр Игоревич Подпись _____

Дата составления документа 30 сентября 2019 Телефон _____

ВЕДОМОСТЬ ПЕРЕЧЕТА ДЕРЕВЬЕВ

Порода: С

Ступень толщины, см	Количество деревьев по категориям состояния, шт.															Всего деревьев по ступеням толщины		
	I	II	III	IV		V		VI			ветровал, бурелом			Аварийные деревья			шт.	в том числе подлежат рубке, %
				НЗ	З	НЗ	З	НЗ	З	О	НЗ	З	О	НЗ	З	О		
12		3	4														7	0,0
16	2	1		1													4	25,0
20			1							1							2	50,0
28		3															3	0,0
36													1				1	100,0
Итого шт.	3	7	6	1						1						1	19	3
Итого, %	15,8	36,8	31,6	5,3						5,3						5,3	100,0	15,8
Итого: куб.м	1,3	2,5	1,6	0,2						0,3						1,2	7,10	1,7
Итого: куб. %	18,2	35,5	22,5	2,6						4,4						16,8	100,0	23,8

Порода: Е

Ступень толщины, см	Количество деревьев по категориям состояния, шт.															Всего деревьев по ступеням толщины		
	I	II	III	IV		V		VI			ветровал, бурелом			Аварийные деревья			шт.	в том числе подлежат рубке, %
				НЗ	З	НЗ	З	НЗ	З	О	НЗ	З	О	НЗ	З	О		
8	7	5	8							1							21	4,8
12	1	2	2	1						3							9	44,4
16		2	3	1						7			1				14	64,3
20	1	2	15							6							24	25,0
24	1	2	16	1						3			1				24	20,8
28	1	1								5							7	71,4
32		1	2							4							7	57,1
36																	0	#ДЕЛ/0!
Итого шт.	11	15	46	3						29			2				106	34,0
Итого, %	10,4	14,2	43,4	2,8						27,4			1,9				100,0	32,1
Итого: куб.м	1,7	3,7	14,4	0,7						11,7			0,6				32,7	13,0
Итого: куб. %	5,1	11,4	43,9	2,1						35,6			1,9				100,0	39,6

Порода: Б

Ступень толщины, см	Количество деревьев по категориям состояния, шт.															Всего деревьев по ступеням толщины		
	I	II	III	IV		V		VI			ветровал, бурелом			Аварийные деревья			шт.	в том числе подлежат рубке, %
				НЗ	З	НЗ	З	НЗ	З	О	НЗ	З	О	НЗ	З	О		
8	6	2	3														11	0,0
12		1	2							1							4	25,0
16			4														4	0,0
20		2	1														3	0,0
32	1		1														2	0,0
Итого шт.	7	5	11							1							24	1
Итого, %	29,2	20,8	45,8							4,2							100	4,2
Итого: куб.м	1,1	0,8	2,2							0,1							4,2	0,1
Итого: куб. %	26,1	18,5	53,2							2,2							100,0	2,2

Порода: ОС

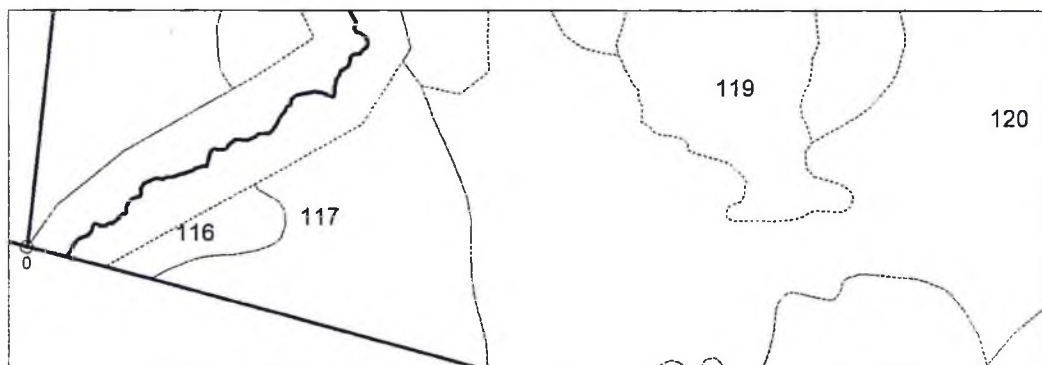
Ступень толщины, см	Количество деревьев по категориям состояния, шт.															Всего деревьев по ступеням толщины		
	I	II	III	IV		V		VI			ветровал, бурелом			Аварийные деревья			шт.	в том числе подлежат рубке, %
				НЗ	З	НЗ	З	НЗ	З	О	НЗ	З	О	НЗ	З	О		
16			1														1	0,0
20	2																2	0,0
24	4	1															5	0,0
28		2															2	0,0
32	2	2								1							5	20,0
36	1	1															2	0,0
Итого шт.	9	6	1	0	0	0	0	0	0	1	0	0	0	0	0	0	17	
Итого, %	52,9	35,3	5,9	0,0	0,0	0,0	0,0	0,0	0,0	5,9	0,0	0,0	0,0	0,0	0,0	0,0	100	5,9
Итого: куб.м	5,8	5,1	0,2	0,0	0,0	0,0	0,0	0,0	0,0	1,0	0,0	0,0	0,0	0,0	0,0	0,0	10,8	1,0
Итого: куб. %	48,3	42,2	1,5	0,0	0,0	0,0	0,0	0,0	0,0	8,0	0,0	0,0	0,0	0,0	0,0	0,0	100,0	8,0

ФГБУ "Национальный парк "Водлозерский"
АБРИС

Илекское участковое лесничество квартал 149 выдела 64, 138ч



Точки	Азимут	Длина_м
0-1	352*30	4 076.74
1-2	352*31	126.55
2-3	111*10	294.50
3-4	96*4'	75.26
4-5	74*55'	108.08
5-6	177*10	26.32
6-7	119*8'	96.41
7-8	98*50'	126.11
8-9	139*40	72.03
9-10	109*22	161.91
10-11	141*18	93.51
11-12	122*59	55.79
12-13	149*35	131.06
13-14	140*1'	89.98
14-15	152*35	216.62
15-16	158*28	75.09
16-17	126*13	65.86
17-18	151*12	67.84
18-19	136*51	43.97
19-20	118*25	42.33
20-21	222*18	50.51
21-22	246*32	77.63
22-23	222*37	71.63
23-24	317*6'	253.09
24-25	329*32	398.28
25-26	338*1'	284.12
26-27	312*31	105.93
27-28	282*8'	83.29
28-29	265*43	56.52
29-30	255*26	138.67
30-31	276*38	151.40
31-32	294*38	164.89
32-1	306*1'	89.22



Масштаб 1:10000

Географические координаты точки 1

Долгота: 394 919.42

Широта : 6 956 102.38

Общая площадь: 26,2 га
Эксплуатационная площадь: 26,2 га

Выполнил: Лобанов А.И.

УТВЕРЖДАЮ:

Заместитель директора Департамента
государственной политики и регулирования
в сфере развития ООПТ и
Байкальской природной территории

Григорьев А.И.

Дата

13 ноября 2019

АКТ

Лесопатологического обследования № 28

лесных насаждений Илекского участкового лесничества Национального парка "Водлозерский"
Архангельской области

Способ лесопатологического обследования 1. Визуальный

2. Инструментальный

Место проведения

Участковое лесничество	Урочище(дача)	Квартал (кварталы)	Выдел (выделы)	Площадь, га
Илекское		150	20	3,0

Лесопатологическое обследование проведено на общей площади 3,0 га.

2. Инструментальное обследование лесного участка.

2.1 Фактическая таксационная характеристика лесного насаждения соответствует таксационному описанию. Ведомость лесных участков с выявленными несоответствиями таксационным описаниям (Приложение 1 к акту) не приводится.

2.2 Состояние насаждений: **с нарушенной устойчивостью**
с утраченной устойчивостью

Заселено (отработано) стволовыми вредителями:

Вид вредителя	Порода	Встречаемость (% заселенных деревьев)	Степень заселения лесного насаждения (слабая, средняя, сильная)
Короед типограф	Е	4,0 (74,9 отработано)	слабая
Березовый заболонник	Б	11,5 (56,9 отработано)	слабая

Повреждено огнём:

Вид пожара	Порода	Состояние Корневых лап		Состояние Корневой шейки		Подсушивание луба	
		процент повреж- денных огнём корней	процент деревьев с данным повреж- дением	ожог корневой шейки по Окружности (1/4; 2/4; 3/4; более 3/4)	процент деревьев с данным повреж- дением	по окружности (1/4 2/4;3/4; более 3/4)	процент деревьев с данным повреж- дением
-	-	-	-	-	-	-	-

Повреждено болезнями:

Вид болезни	Порода	Встречаемость (% пораженных Деревьев)	Степень поражения лесного насаждения (слабая, средняя, сильная)
-	-	-	-

2.3 Выборке подлежит 77,8 % деревьев,

в том числе:

без признаков ослабления 0 %;

ослабленных 0 %;

сильно ослабленных 0 %

усыхающих 7,0 % (причины назначения – заселены стволовыми вредителями);

свежего сухостоя 3,1 %,

в том числе: свежего ветровала _____ %

свежего бурелома _____ %

старого ветровала 63,6 %

в том числе: старого бурелома _____ %

старого сухостоя 4,1 %

аварийных _____ %

2.4 Полнота лесного насаждения после уборки деревьев, подлежащих рубке не лимитируется.

Критическая полнота для данной категории лесных насаждений не лимитируется.

ЗАКЛЮЧЕНИЕ

С целью предотвращения негативных процессов или снижения ущерба от их воздействия назначено:

Участковое лесничество	Урочище (дача)	Квартал	Выдел	Площадь, выдела, га	Вид мероприятия	Площадь, мероприятия, га	Порода	Выбираемый запас на выдел, куб. м	Крайние сроки проведения
Илекское		150	20	3,0	Выборочная санитарная рубка	3,0	Е,Б	379,4	До 2022

Ведомость перечета деревьев, назначенных в рубку, и абрис лесного участка прилагается (приложение 2 и 3 к Акту).

Меры по обеспечению возобновления: Естественное лесовосстановление как природный процесс.

Мероприятия, необходимые для предупреждения повреждения или поражения смежных насаждений:

Наблюдение за санитарным и лесопатологическим состоянием насаждений после проведения рубки.

Сведения для расчета степени повреждения:

Год образования старого сухостоя 2008 -2010 г.

Основная причина повреждения древесины: Воздействия сильных ветров прошлых лет, повлекшие наклон более 10°, изгиб или вывал деревьев.

Дата проведения обследования 28 сентября 2019 г

Исполнитель работ по проведению лесопатологического обследования:

ФИО Лобанов Александр Игоревич

Подпись 

Дата составления документа 30.09.2019 г. Телефон _____

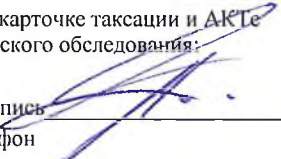
Результаты проведения лесопатологического обследования лесных насаждений за Сентябрь 2019 г.
(месяц)

Субъект Российской Федерации
Участковое лесничество

Архангельская обл. **Национальный парк "Водлозерский"**
Илекское

1	2	3	4	5	6	7	Таксационная характеристика										17	18	Распределение деревьев по категориям состояния, % от запаса											30	31	32	33	34		35							
							8	9	10	11	12	13	14	15	16	19			20	21	22	23	24	25	26	27	28	29	вид					площадь, га									
150	20	3,0	защитные	Леса, расположенные на особо охраняемых природных территориях	20	3,0	Всего					Е дм	дм	0,6	3	общий - 160	1658	5,6	6,4	4,6	5,1	2,7	4,3		71,3							139,609,610	74,7		77,8	ВСР	3,0						
						6	Б	15	3	2								10	-	-	-	-	-	-	-	-	-	-	-	-	-	-	-	-	-			-	-	-	-	-	
						4	Е	15	2	2								20	-	-	-	-	-	-	-	-	-	-	-	-	-	-	-	-	-			-	-	-	-	-	-
						ед.6	Е	160	17	22								20	1032	5,2	4,6	4	2,8	1,6	4,3		77,5																
						ед.4	Б	70	16	18								сухой - 10 захламб. - 120	626	6,3	9,1	5,5	8,5	4,2	4,3		62,1																

Расшифровка кодов причин и признаков указана в карточке таксации и АКТе
Исполнитель работ по проведению лесопатологического обследования:

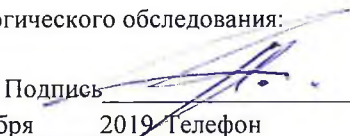
ФИО Лобанов Александр Игоревич Подпись 
Дата составления документа 30.09.2019 Телефон

Ведомость перечета деревьев, назначенных в рубку.

ВРЕМЕННАЯ ПРОБНАЯ ПЛОЩАДЬ № 28

Субъект Российской Федерации Архангельская обл.
Лесничество (лесопарк) "Национальный парк "Водлозерский"
Уч. Лесничество Илекское
Квартал 150 Выдел 20
Площадь 3 га.
Площадь лесопатологического выдела, 3 га.
Номер очага вредных организмов - Размер пробной площади 3 га
Таксационная характеристика:
тип леса Е дм дм; состав 6Б4Е ед. 6Е4Б; возраст 15, 160; бонитет 3
полнота 0,6; запас общий на га 160; запас здорового насаждения на га. 30
запас захламленности на га. 120; запас сухостоя на га. 10;
возобновление -
Причина ослабления лесного насаждения:
Воздействия сильных ветров прошлых лет, повлекшие наклон более 10°, изгиб или вывал деревьев
(код 821), заселено (отработано) короедом-типографом (код 343), березовым заболонником (код 336)
Данные причины определены по следующим признакам:
Вывал деревьев под действием шквалистых и ураганных ветров (код 139), заселено (код 609) отрабо-
тано (код 610) стволовыми вредителями
Тип очага вредных организмов: эпизодический, хронический (подчеркнуть)
Фаза развития очага вредных организмов: начальная, нарастания численности, собственно вспышка, кризис
(подчеркнуть).
состояние лесного насаждения, намечаемые мероприятия:
Средневзвешенная величина состояния насаждения 4.2. Насаждение с утраченной устойчивостью.
Рекомендуется проведение выборочной санитарной рубки

Исполнитель работ по проведению лесопатологического обследования:

ФИО Лобанов Александр Игоревич Подпись 
Дата составления документа 30 сентября 2019 Телефон

ВЕДОМОСТЬ ПЕРЕЧЕТА ДЕРЕВЬЕВ

Порода: **Е**

Степень толщины, см	Количество деревьев по категориям состояния, шт.															Всего деревьев по ступеням толщины		
	I	II	III	IV		V		VI			ветровал, бурелом			Аварийные деревья			шт.	в том числе подлежат рубке, %
				НЗ	З	НЗ	З	НЗ	З	О	НЗ	З	О	НЗ	З	О		
8	11	7	15			3							57				93	64,5
12	13	8	5	8	2	2	1			5	1		89				134	80,6
16	13	2	8	7	10	2	2			10			112				166	86,1
20	17	15	16	5	15	1	5			9			137				220	78,2
24	15	18	12	2			4			15			153				219	79,5
28	5	4	3				2			6			102				122	90,2
32													78				78	100,0
Итого шт.	74	54	59	22	27	8	14	0	0	45	1	0	728	0	0	0	1032	
Итого,%	7,2	5,2	5,7	2,1	2,6	0,8	1,4	0,0	0,0	4,4	0,1	0,0	70,5	0,0	0,0	0,0	100,0	81,9
Итого: куб.м	16,9	14,9	12,9	3,7	5,6	0,8	4,6	0,0	0,0	14,2	0,1	0,0	253,9	0,0	0,0	0,0	327,6	282,8
Итого: куб.%	5,2	4,6	4,0	1,1	1,7	0,2	1,4	0,0	0,0	4,3	0,0	0,0	77,5	0,0	0,0	0,0	100,0	86,3

Порода: **Б**

Степень толщины, см	Количество деревьев по категориям состояния, шт.															Всего деревьев по ступеням толщины		
	I	II	III	IV		V		VI			ветровал, бурелом			Аварийные деревья			шт.	в том числе подлежат рубке, %
				НЗ	З	НЗ	З	НЗ	З	О	НЗ	З	О	НЗ	З	О		
8	15	12	10										37				74	50,0
12	13	12	7	3	18		7			3			46				109	70,6
16	17	23	13	5	15		8			6			52				139	61,9
20	10	15	11	7	11		9			7			79				149	75,8
24	4	6	5	6			3			5			76				105	85,7
28	1	3					1			2			43				50	92,0
Итого шт.	60	71	46	21	44	0	28	0	0	23	0	0	333	0	0	0	626	
Итого,%	9,6	11,3	7,3	3,4	7,0	0,0	4,5	0,0	0,0	3,7	0,0	0,0	53,2	0,0	0,0	0,0	100	71,7
Итого: куб.м	7,7	11,2	6,7	4,6	5,8	0,0	5,1	0,0	0,0	5,3	0,0	0,0	75,8	0,0	0,0	0,0	122,2	96,6
Итого: куб.%	6,3	9,2	5,5	3,7	4,7	0,0	4,2	0,0	0,0	4,3	0,0	0,0	62,1	0,0	0,0	0,0	100,0	79,1

ФГБУ "Национальный парк "Водлозерский"

АБРИС

Илекское участковое лесничество квартал 150 выдел 20



Точки	Азимут	Длина_м
0-1	354*23	4 622.08
1-2	249*50	559.68
19-20	295*29	21.55
20-21	320*34	19.05
21-22	232*21	21.81
22-23	204*1'	24.04
23-24	265*31	14.87
24-25	343*53	27.85
25-26	261*7'	23.88
26-27	312*14	47.11
27-28	346*0'	24.76
28-29	327*35	14.24
29-30	7*32'	12.01
30-31	76*35'	13.90
31-32	154*46	17.26
32-33	102*44	8.91
33-34	36*9'	8.82
34-35	327*34	17.84
35-36	38*22'	18.52
36-37	84*40'	20.97
37-38	66*29'	6.83
38-39	342*58	16.44
39-40	84*23'	127.88
40-41	150*54	7.68
41-42	96*10'	51.32
42-43	108*39	38.92
43-44	127*29	30.24
44-2	144*11	11.12



Масштаб 1:10000

Общая площадь: 3,0 га

Эксплуатационная площадь: 3,0 га

Эксплуатационная площадь

Выполнил: Лобанов А.И.

Географические координаты точки 2
 Долгота: 398 646.37
 Широта :6 954 666.21

?

УТВЕРЖДАЮ:

Заместитель директора Департамента
государственной политики и регулирования
в сфере развития ООПТ и
Байкальской природной территории

Григорьев А.И.

Дата

13 ноября 2019

АКТ

Лесопатологического обследования № 29

лесных насаждений Илекского участкового лесничества Национального парка "Водлозерский"
Архангельской области

Способ лесопатологического обследования 1. Визуальный

2. Инструментальный

Место проведения

Участковое лесничество	Урочище(дача)	Квартал (кварталы)	Выдел (выделы)	Площадь, га
Илекское		152	12	5,5
		152	117	1,7

Лесопатологическое обследование проведено на общей площади 7,2 га.

2 Инструментальное обследование лесного участка.

2.1 Фактическая таксационная характеристика лесного насаждения соответствует таксационному описанию. Ведомость лесных участков с выявленными несоответствиями таксационным описаниям (Приложение 1 к акту) не приводится.

2.2 Состояние насаждений: **с нарушенной устойчивостью**
с утраченной устойчивостью

Заселено (отработано) стволовыми вредителями:

Вид вредителя	Порода	Встречаемость (%заселенных Деревьев)	Степень заселения лесного насаждения (слабая, средняя, сильная)

Повреждено огнём:

Вид пожара	Порода	Состояние Корневых лап		Состояние Корневой шейки		Подсушивание луба	
		процент поврежденных огнём корней	процент деревьев с данным повреждением	ожог корневой Шейки по окружности(1/4 2/4;3/4; более 3/4)	процент деревьев с данным повреждением	по окружности(1/4 2/4;3/4; более 3/4)	процент деревьев с данным повреждением

Повреждено болезнями:

Вид болезни	Порода	Встречаемость (% пораженных Деревьев)	Степень Поражения лесного Насаждения (слабая, средняя, сильная)
трутовик скошенный (чага)	Береза	51,7 (отработано 3,5)	сильная
березовая губка	Береза	51,7 (отработано 3,5)	сильная

2.3 Выборке подлежит 51,7 % деревьев.

в том числе:

Без признаков ослабления 0 % (причины назначения)._____ ;
 ослабленных 0 % (причины назначения)._____ ;
 сильно ослабленных 0 % (причины назначения)._____ ;
 усыхающих 47,1 % (причины назначения) Выборочные санитарные рубки. _____ ;
 свежего сухостоя _____ %,
 в том числе: свежего ветровала _____ %
 свежего бурелома _____ %
 старого ветровала 1,8 %
 в том числе: старого бурелома _____ %
 старого сухостоя 2,8 %
 аварийных _____ %

2.4 Полнота лесного насаждения после уборки деревьев, подлежащих рубке, составит 0,5 .

Критическая полнота для данной категории лесных насаждений составит 0,3 .

ЗАКЛЮЧЕНИЕ

С целью предотвращения негативных процессов или снижения ущерба от их воздействия назначено:

Участковое лесничество	Урочище (дача)	Квартал	Выдел	Площадь, Выдела, га	Вид мероприятия	Площадь, мероприятия, га	Порода	Запас на выдел, куб. м	Крайние сроки проведения
Илекское		152	12; 117	5,5; 1,7	Выборочные санитарные рубки.	7,2	Береза	868,7	До 2022

Ведомость перечета деревьев, назначенных в рубку, и абрис лесного участка прилагается (приложение 2 и 3 к Акту).

Меры по обеспечению возобновления: Естественное лесовосстановление как природный процесс.

Мероприятия, необходимые для предупреждения повреждения или поражения смежных насаждений: Своевременное проведение проектируемых мероприятий. Наблюдение за санитарным и лесопатологическим состоянием, после проведения мероприятий.

Сведения для расчета степени повреждения:

Год образования старого сухостоя _____;

Основная причина повреждения древесины Поражено стволовыми болезнями.

Дата проведения обследования 27 сентября 2019 г.

Исполнитель работ по проведению лесопатологического обследования:

ФИО Лобанов Александр Игоревич

Подпись 

Дата составления документа 30.09.2019 г. Телефон _____

Результаты проведения лесопатологического обследования лесных насаждений за Сентябрь 2019 г.
(месяц)

Субъект Российской Федерации
Участковое лесничество

Архангельская обл.
Илекское

Национальный парк "Водлозерский"

1	2	3	4	5	6	7	Таксационная характеристика										18	Распределение деревьев по категориям состояния, % от запаса										30	31	32	33	Назначенные мероприятия	
							8	9	10	11	12	13	14	15	16	17		19	20	21	22	23	24	25	26	27	28					29	34
152	12; 117	5,5; 1,7	защитные	Леса, расположенные на ООПТ	20-1	23	Всего:					Е чер	тр	0,9	2	220	108	1,5	30,8	17,8	46,7		1,6	1,7				801	51,7		51,7	Выборочные санитарные рубки.	7,2
						10	Б	60	18	18				220	103		29,4	18,0	49,1		1,7	1,8				801	54,4	361	54,4				
						2	ОЛСА	60	18	18			Сух 0	3	48,7	51,3										0,0	363	0,0					
						1	ОС	60	18	18			Зах 0	2		66,3	33,7									0,0		0,0					

Показатели, не соответствующие таксационному описанию отмечаются «*»

Расшифровка кодов причин и признаков указана в карточке таксации и АКТе
Исполнитель работ по проведению лесопатологического обследования:

ФИО Лобанов Александр Игоревич Подпись _____
Дата составления документа 30.09.2019 Телефон _____

Ведомость перечета деревьев, назначенных в рубку.

ВРЕМЕННАЯ ПРОБНАЯ ПЛОЩАДЬ № 29

Субъект Российской Федерации Архангельская обл.
Лесничество (лесопарк) Национальный парк "Водлозерский"
Уч. Лесничество Илекское
Квартал 152 Выдел 12 ;117
Площадь 5,5;1,7 га, _____
Площадь лесопатологического выдела, 7,2 га.
Номер очага вредных организмов _____ Размер пробной площади 10* 100 (0,1) га.
Номер очага вредных организмов _____ Размер пробной площади _____
Таксационная характеристика:
Тип леса Е чер тр ; состав 10Б+ОЛСА+ОС ; возраст 60 ; бонитет 2
полнота 0,9 ; запас общий на га 220 ;запас здорового насаждения на га. 220
запас захламленности на га. 0 ;запас сухостоя на га. 0 ; возобновление 10Е 0,5 тыс.шт/га.
Время и причина ослабления лесного насаждения:
Наличие плодовых тел на стволе (801) _____

Тип очага вредных организмов: эпизодический, хронический (подчеркнуть)

Фаза развития очага вредных организмов: начальная, нарастания численности, собственно вспышка, кризис
состояние лесного насаждения, намечаемые мероприятия:

Состояние насаждения: нарушенная устойчивость (скс-3,3)

Поражено: трутовик скошенный (чага) (363), березовая губка (361).

Намечаемые мероприятия: Выборочные санитарные рубки.

Исполнитель работ по проведению лесопатологического обследования:

ФИО Лобанов Александр Игоревич Подпись _____
Дата составления документа 30 сентября 2019 Телефон _____

ВЕДОМОСТЬ ПЕРЕЧЕТА ДЕРЕВЬЕВ

Порода: **Б**

Ступень толщины, см	Количество деревьев по категориям состояния, шт.															Всего деревьев по ступеням толщины		
	I	II	III	IV		V		VI			ветровал, бурелом			Аварийные деревья			шт.	в том числе подлежат рубке, %
				НЗ	З	НЗ	З	НЗ	З	О	НЗ	З	О	НЗ	З	О		
12		7	2		9					1							19	52,6
16		11	1		21					2			1				36	66,7
20		9	7		10								1				27	40,7
24		4	5		9												18	50,0
28		1			2												3	66,7
																	0	0,0
Итого шт.	0	32	15	0	51	0	0	0	0	3	0	0	2	0	0	0	103	
Итого, %	0,0	31,1	14,6	0,0	49,5	0,0	0,0	0,0	0,0	2,9	0,0	0,0	1,9	0,0	0,0	0,0	100,0	54,4
Итого: куб.м	0,0	6,7	4,1	0,0	11,3	0,0	0,0	0,0	0,0	0,4	0,0	0,0	0,4	0,0	0,0	0,0	22,9	12,1
Итого: куб. %	0,0	29,4	18,0	0,0	49,1	0,0	0,0	0,0	0,0	1,7	0,0	0,0	1,8	0,0	0,0	0,0	100,0	52,6

Порода: **ОЛСА**

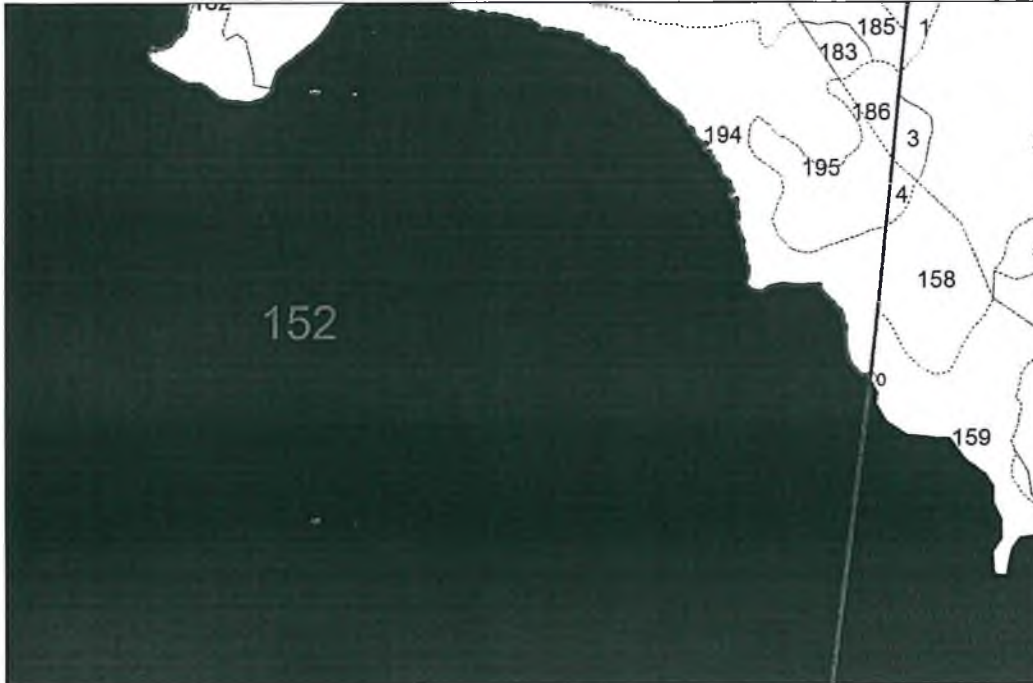
Ступень толщины, см	Количество деревьев по категориям состояния, шт.															Всего деревьев по ступеням толщины		
	I	II	III	IV		V		VI			ветровал, бурелом			Аварийные деревья			шт.	в том числе подлежат рубке, %
				НЗ	З	НЗ	З	НЗ	З	О	НЗ	З	О	НЗ	З	О		
8																	0	0,0
12	2																2	0,0
16		1															1	0,0
20																	0	0,0
24																	0	0,0
Итого шт.	2	1	0	0	0	0	0	0	0	0	0	0	0	0	0	0	3	
Итого, %	66,7	33,3	0,0	0,0	0,0	0,0	0,0	0,0	0,0	0,0	0,0	0,0	0,0	0,0	0,0	0,0	100,0	0,0
Итого: куб.м	0,1	0,1	0,0	0,0	0,0	0,0	0,0	0,0	0,0	0,0	0,0	0,0	0,0	0,0	0,0	0,0	0,3	0,0
Итого: куб. %	48,7	51,3	0,0	0,0	0,0	0,0	0,0	0,0	0,0	0,0	0,0	0,0	0,0	0,0	0,0	0,0	100,0	0,0

Порода: **ОС**

Ступень толщины, см	Количество деревьев по категориям состояния, шт.															Всего деревьев по ступеням толщины		
	I	II	III	IV		V		VI			ветровал, бурелом			Аварийные деревья			шт.	в том числе подлежат рубке, %
				НЗ	З	НЗ	З	НЗ	З	О	НЗ	З	О	НЗ	З	О		
8																	0	0,0
12			1														1	0,0
16		1															1	0,0
Итого шт.	0	1	1	0	0	0	0	0	0	0	0	0	0	0	0	0	2	
Итого, %	0,0	50,0	50,0	0,0	0,0	0,0	0,0	0,0	0,0	0,0	0,0	0,0	0,0	0,0	0,0	0,0	100,0	0,0
Итого: куб.м	0,0	0,1	0,1	0,0	0,0	0,0	0,0	0,0	0,0	0,0	0,0	0,0	0,0	0,0	0,0	0,0	0,2	0,0
Итого: куб. %	0,0	66,3	33,7	0,0	0,0	0,0	0,0	0,0	0,0	0,0	0,0	0,0	0,0	0,0	0,0	0,0	100,0	0,0

ФГБУ "Национальный парк "Водлозерский"
АБРИС

Илекское участковое лесничество квартал 152 выдела 12,117

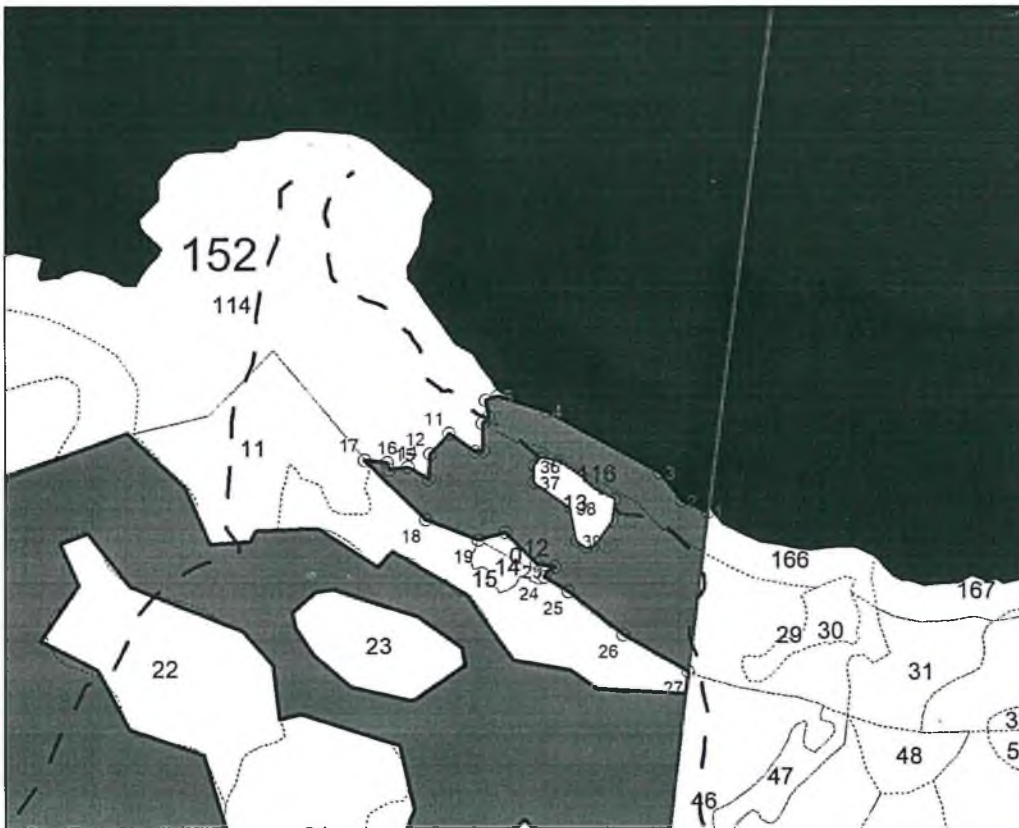


Точки	Азимут	Длина_м
0-1	173*20	1 155.72

Точки	Азимут	Длина_м
1-2	278*55	38.00
2-3	307*34	49.42
3-4	284*16	174.79
4-5	272*57	71.50
5-6	236*32	16.74
6-7	156*46	22.11
7-8	206*5'	12.24
8-9	164*53	37.36
9-10	248*31	11.29
10-11	291*2'	42.75
11-12	209*11	37.61
12-13	169*40	33.89
13-14	285*29	32.21
14-15	249*22	25.35
15-16	327*23	9.15
16-17	262*35	30.90
17-18	119*59	115.85
18-19	97*46'	76.29
19-20	60*16'	37.75
20-21	119*60	60.13
21-22	88*29'	25.54
22-23	227*25	11.74
23-24	191*47	8.78
24-25	106*52	38.16
25-26	113*46	95.59
26-27	105*7'	101.77
27-1	352*59	218.58

Точки	Азимут	Длина_м
22-28	43*22'	50.79

Точки	Азимут	Длина_м
28-29	63*44'	11.01
29-30	21*15'	42.12
30-31	352*0'	28.78
31-32	282*52	33.38
32-33	300*47	21.09
33-34	290*28	35.73
34-35	269*13	25.64
35-36	205*46	14.21
36-37	165*46	22.03
37-38	111*19	59.98
38-39	154*41	45.73
39-28	112*15	15.10



Общая площадь: 7,2 га

Масштаб 1:10000

Эксплуатационная площадь: 7,2 га

Географические координаты точки 1

Долгота: 403 281.44

Широта :6 954 236.32

Эксплуатационная площадь

Выполнил: Лобанов А.И.

УТВЕРЖДАЮ:

Заместитель директора Департамента
государственной политики и регулирования
в сфере развития ООПТ и
Байкальской природной территории

Григорьев А.И.

Дата

13 ноября 2019

АКТ

Лесопатологического обследования № 30

лесных насаждений Илекского участкового лесничества Национального парка “Водлозерский”
Архангельской области

Способ лесопатологического обследования 1. Визуальный

2. Инструментальный

Место проведения

Участковое лесничество	Урочище(дача)	Квартал (кварталы)	Выдел (выделы)	Площадь, га
Илекское		152	20	73,6

Лесопатологическое обследование проведено на общей площади 73,6 га.

2 Инструментальное обследование лесного участка.

2.1 Фактическая таксационная характеристика лесного насаждения соответствует таксационному описанию. Ведомость лесных участков с выявленными несоответствиями таксационным описаниям (Приложение 1 к акту) не приводится.

2.2 Состояние насаждений: **с нарушенной устойчивостью**
с утраченной устойчивостью

Заселено (отработано) стволовыми вредителями:

Вид вредителя	Порода	Встречаемость (%заселенных Деревьев)	Степень заселения лесного насаждения (слабая, средняя, сильная)
короед типограф(343)	Ель	0 (отработано 12,3)	слабая
малый сосновый лубоед(339)	Сосна	0 (отработано 12,9)	слабая
березовый заболонник(336)	Береза	0 (отработано 6,1)	слабая

Повреждено огнём:

Вид пожара	Порода	Состояние Корневых лап		Состояние Корневой шейки		Подсушивание луба	
		процент поврежденных огнём корней	процент деревьев с данным повреждением	ожог корневой Шейки по окружности(1/4 2/4;3/4; более 3/4)	процент деревьев с данным повреждением	по окружности(1/4 2/4;3/4; более 3/4)	процент деревьев с данным повреждением

Повреждено болезнями:

Вид болезни	Порода	Встречаемость (% пораженных Деревьев)	Степень Поражения лесного Насаждения (слабая, средняя, сильная)

2.3 Выборке подлежит 14.4 % деревьев.
 в том числе:

Без признаков ослабления % (причины назначения) _____ ;
 ослабленных % (причины назначения) _____ ;
 сильно ослабленных % (причины назначения) _____ ;
 усыхающих 2,3 % (причины назначения) Выборочные санитарные рубки _____ ;
 свежего сухостоя %,
 в том числе: свежего ветровала %
 свежего бурелома %
 старого ветровала 5.8 %
 в том числе: старого бурелома %
 старого сухостоя 6.3 %
 аварийных %

2.4 Полнота лесного насаждения после уборки деревьев, подлежащих рубке, составит 0.5 .
 Критическая полнота для данной категории лесных насаждений составит 0.3 .

ЗАКЛЮЧЕНИЕ

С целью предотвращения негативных процессов или снижения ущерба от их воздействия назначено:

Участковое лесничество	Урочище (дача)	Квартал	Выдел	Площадь, Выдела, га	Вид мероприятия	Площадь, мероприятия, га	Порода	Запас на выдел, куб. м	Крайние сроки проведения
Илекское		152	20	73,6	Выборочные санитарные рубки.	73,6	Сосна Ель Береза	2013,7	До 2022

Ведомость перечета деревьев, назначенных в рубку, и абрис лесного участка прилагается (приложение 2 и 3 к Акту).

Меры по обеспечению возобновления: Естественное лесовосстановление как природный процесс.

Мероприятия, необходимые для предупреждения повреждения или поражения смежных насаждений: Своевременное проведение проектируемых мероприятий. Наблюдение за санитарным и лесопатологическим состоянием, после проведения мероприятий.

Сведения для расчета степени повреждения:

Год образования старого сухостоя 2005-2015гг. ;

Основная причина повреждения древесины Воздействия сильных ветров прошлых лет, повлекшие наклон более 10°, изгиб или вывал деревьев (821).

Дата проведения обследования 28 сентября 2019 г.

Исполнитель работ по проведению лесопатологического обследования:

ФИО Лобанов Александр Игоревич

Подпись 

Дата составления документа 30.09.2019 г. Телефон _____

Результаты проведения лесопатологического обследования лесных насаждений за ___ Сентябрь ___ 2019 г.
(месяц)

Субъект Российской Федерации
Участковое лесничество

Архангельская обл.
Илекское

Национальный парк "Водлозерский"

1	2	3	4	5	6	7	Таксационная характеристика										18	Распределение деревьев по категориям состояния, % от запаса											34	35					
							8	9	10	11	12	13	14	15	16	17		19	20	21	22	23	24	25	26	27	28	29			30	31	32	33	
152	20	74	защитные	Леса, расположенные на ООПТ	20-1	23	Всего:					С чер	чс	0.6	2	190	307	51,1	21,7	16,8	1,8		4,1		4,5					139	14,4	821	14,4	ВСП	73,6
							7	С	60	17	18			170	209	45,0	21,9	22,0	2,6		4,4		4,1				610	16,3	339	16,3					
							2	Е	60	16	16			Сух 10	65	65,3	18,7	5,5			5,2		5,3				610	12,2	343	12,2					
							1	Б	60	17	16			Зах 10	33	64,6	26,5	3,0					5,9				610	6,1	336	6,1					

Показатели, не соответствующие таксационному описанию отмечаются «*»

Расшифровка кодов причин и признаков указана в карточке таксации и АКТе
Исполнитель работ по проведению лесопатологического обследования:

ФИО ___Лобанов Александр Игоревич___ Подпись _____
Дата составления документа ___30.09.2019___ Телефон _____

Ведомость перечета деревьев, назначенных в рубку.

ВРЕМЕННАЯ ПРОБНАЯ ПЛОЩАДЬ № 30

Субъект Российской Федерации Архангельская обл.
Лесничество (лесопарк) Национальный парк "Водлозерский"
Уч. Лесничество Илекское
Квартал 152 Выдел 20-1
Площадь 73,6 га, _____
Площадь лесопатологического выдела, 73,6 га.
Номер очага вредных организмов _____ Размер пробной площади 10* 365 (0,365)га.
Номер очага вредных организмов _____ Размер пробной площади _____
Таксационная характеристика:
Тип леса С чер чс ; состав 7С2Е1Б ; возраст 60 ; бонитет 2
полнота 0,6 ; запас общий на га 190 ;запас здорового насаждения на га. 170
запас захламленности на га. 10 ;запас сухостоя на га. 10 ; возобновление 10Е 2,5тыс.шт/га.
Время и причина ослабления лесного насаждения:
Воздействия сильных ветров прошлых лет, повлекшие наклон более 10°, изгиб или вывал деревьев (821)
Местное поселение стволовых вредителей (отработано) (610)

Тип очага вредных организмов: эпизодический, хронический (подчеркнуть)

Фаза развития очага вредных организмов: начальная, нарастания численности, собственно вспышка, кризис
состояние лесного насаждения, намечаемые мероприятия:

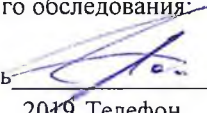
Состояние насаждения: нарушенная устойчивость (скс-2,1)

Вывал деревьев под действием шквалистых и ураганных ветров(139)

Отработано: Лубоед сосновый малый (339), Короед типограф (343), Березовый заборлонник (336)

Намечаемые мероприятия: Выборочные санитарные рубки.

Исполнитель работ по проведению лесопатологического обследования:

ФИО Лобанов Александр Игоревич Подпись 

Дата составления документа 30 сентября 2019 Телефон _____

ВЕДОМОСТЬ ПЕРЕЧЕТА ДЕРЕВЬЕВ

Порода: **С**

Степень толщины, см	Количество деревьев по категориям состояния, шт.																Всего деревьев по ступеням толщины			
	I	II	III	IV		V		VI			ветровал, бурелом			Аварийные деревья			шт.	в том числе подлежат рубке, %		
				НЗ	З	НЗ	З	НЗ	З	О	НЗ	З	О	НЗ	З	О				
8	16	10	2	1						2						1			32	12,5
12	11	3	2	1						4						3			24	33,3
16	9	7	8	3						5						3			35	31,4
20	35	5	13							3						4			60	11,7
24	16	7	6	2						1						1			33	12,1
28	6	5	6																17	0,0
32	3	4																	7	0,0
36			1																1	0,0
Итого шт.	96	41	38	7	0	0	0	0	0	15	0	0	12	0	0	0	0	0	209	
Итого, %	45,9	19,6	18,2	3,3	0,0	0,0	0,0	0,0	0,0	7,2	0,0	0,0	5,7	0,0	0,0	0,0	0,0	0,0	100,0	16,3
Итого: куб.м	23,9	11,6	11,7	1,4	0,0	0,0	0,0	0,0	0,0	2,3	0,0	0,0	2,2	0,0	0,0	0,0	0,0	0,0	53,04	5,8
Итого: куб. %	45,1	21,9	22,0	2,6	0,0	0,0	0,0	0,0	0,0	4,4	0,0	0,0	4,1	0,0	0,0	0,0	0,0	0,0	100,0	11,1

Порода: **Е**

Степень толщины, см	Количество деревьев по категориям состояния, шт.																Всего деревьев по ступеням толщины			
	I	II	III	IV		V		VI			ветровал, бурелом			Аварийные деревья			шт.	в том числе подлежат рубке, %		
				НЗ	З	НЗ	З	НЗ	З	О	НЗ	З	О	НЗ	З	О				
8			2																2	0,0
12	2	2	1							1						1			7	28,6
16	18	7	2							2						2			31	12,9
20	18	1	1							1						1			22	9,1
24	1	2																	3	0,0
Итого шт.	39	12	6	0	0	0	0	0	0	4	0	0	4	0	0	0	0	0	65	
Итого, %	60,0	18,5	9,2	0,0	0,0	0,0	0,0	0,0	0,0	6,2	0,0	0,0	6,1	0,0	0,0	0,0	0,0	0,0	100,0	12,3
Итого: куб.м	8,0	2,3	0,7	0,0	0,0	0,0	0,0	0,0	0,0	0,6	0,0	0,0	0,6	0,0	0,0	0,0	0,0	0,0	12,2	1,2
Итого: куб. %	65,4	18,7	5,6	0,0	0,0	0,0	0,0	0,0	0,0	5,2	0,0	0,0	5,3	0,0	0,0	0,0	0,0	0,0	100,0	10,5

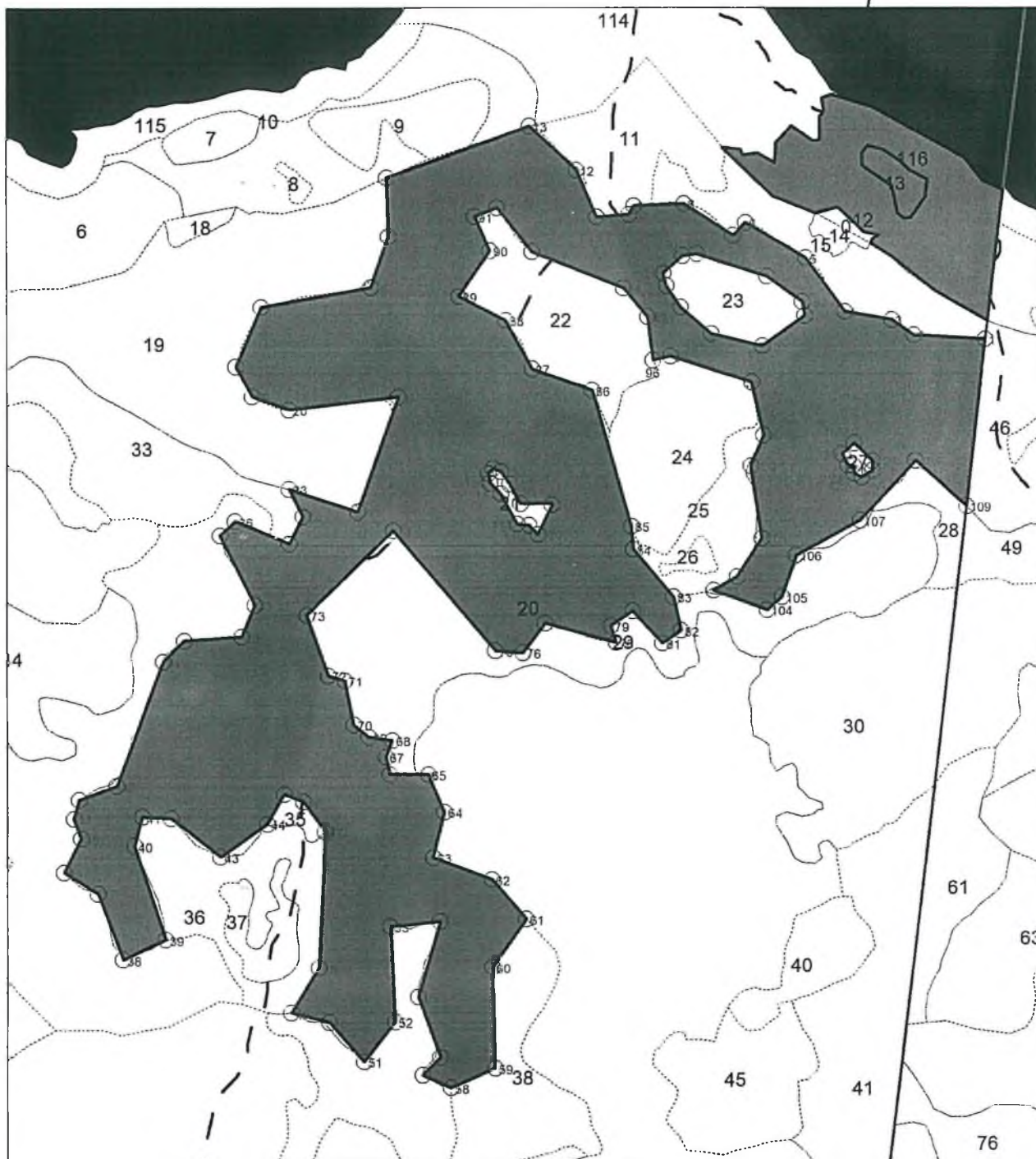
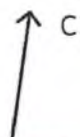
Порода: **Б**

Степень толщины, см	Количество деревьев по категориям состояния, шт.																Всего деревьев по ступеням толщины			
	I	II	III	IV		V		VI			ветровал, бурелом			Аварийные деревья			шт.	в том числе подлежат рубке, %		
				НЗ	З	НЗ	З	НЗ	З	О	НЗ	З	О	НЗ	З	О				
8		5																	5	0,0
12	12	7	1													2			22	9,1
16	5	1																	6	0,0
Итого шт.	17	13	1	0	0	0	0	0	0	0	0	0	2	0	0	0	0	0	33	
Итого, %	51,5	39,4	3,1	0,0	0,0	0,0	0,0	0,0	0,0	0,0	0,0	0,0	6,1	0,0	0,0	0,0	0,0	0,0	100,0	6,1
Итого: куб.м	1,5	0,6	0,1	0,0	0,0	0,0	0,0	0,0	0,0	0,0	0,0	0,0	0,1	0,0	0,0	0,0	0,0	0,0	2,2	0,1
Итого: куб. %	64,6	26,5	3,0	0,0	0,0	0,0	0,0	0,0	0,0	0,0	0,0	0,0	5,9	0,0	0,0	0,00	0,00	0,00	100,0	5,9

ФГБУ "Национальный парк "Водлозерский"

АБРИС

Илекское участковое лесничество квартал 152 выдел 20



Масштаб 1:10000

Общая площадь: 73,6 га

Эксплуатационная площадь: 73,6 га

Эксплуатационная площадь



Выполнил: Лобанов А.И.

Илекское участковое лесничество квартал 152 выдел 20

Номера точек	Направление линий, азимуты °	Длина линий,	Номера точек	Направление линий, азимуты °	Длина линий,	Номера точек	Направление линий, азимуты °	Длина линий,
0-1	173*16	1404.74	55-56	146*3'	106.30	85-110	270*59	138.04
Номера точек	Направление линий, азимуты °	Длина линий,	56-57	210*56	41.34	Номера точек	Направление линий, азимуты °	Длина линий,
1-2	259*3'	121.57	57-58	100*58	51.60	110-111	257*49	53.12
2-3	290*56	44.91	58-59	52*28'	80.07	111-112	316*44	36.25
3-4	265*34	78.84	59-60	344*47	167.76	112-113	311*40	25.21
4-5	309*60	109.81	60-61	20*57'	97.26	113-114	277*1'	14.47
5-6	286*27	115.10	61-62	305*2'	86.52	114-115	204*50	11.61
6-7	211*4'	29.45	62-63	276*38	104.32	115-116	156*32	14.77
7-8	289*14	96.24	63-64	359*57	76.78	116-117	119*56	25.51
8-9	253*32	84.34	64-65	322*49	67.05	117-118	137*32	56.83
9-10	195*23	16.75	65-66	255*40	63.77	118-119	83*13'	19.59
10-11	251*42	54.33	66-67	333*56	30.76	119-120	122*25	20.60
11-12	322*43	84.53	67-68	6*60'	28.80	120-110	12*13'	55.00
12-13	298*57	107.85	68-69	264*5'	39.15	Номера точек	Направление линий, азимуты °	Длина линий,
13-14	236*8'	252.49	69-70	296*5'	32.13	107-121	347*45	71.56
14-15	164*23	97.54	70-71	334*34	74.25	Номера точек	Направление линий, азимуты °	Длина линий,
15-16	185*25	89.69	71-72	273*15	28.69	121-122	283*43	13.03
16-17	245*52	183.36	72-73	326*51	106.60	122-123	337*48	12.28
17-18	189*23	107.14	73-74	31*44'	199.90	123-124	260*21	9.11
18-19	136*44	55.66	74-75	125*37	261.37	124-125	320*5'	20.99
19-20	96*1'	64.85	75-76	79*40'	45.62	125-126	34*28'	26.57
20-21	69*24'	181.59	76-77	23*35'	61.36	126-127	119*38	40.95
21-22	185*37	200.99	77-78	91*11'	123.17	127-128	164*59	16.21
22-23	274*13	118.80	78-79	330*2'	29.33	128-121	225*7'	21.29
23-24	139*22	50.14	79-80	41*45'	43.49	Номера точек	Направление линий, азимуты °	Длина линий,
24-25	192*37	50.48	80-81	122*33	73.29	94-129	55*34'	71.03
25-26	278*33	97.01	81-82	41*28'	37.12	Номера точек	Направление линий, азимуты °	Длина линий,
26-27	212*31	34.57	82-83	333*50	56.47	129-130	33*53'	43.01
27-28	139*23	128.25	83-84	305*41	104.24	130-131	67*17'	24.13
28-29	188*24	57.24	84-85	341*25	38.33	131-132	94*10'	121.23
29-30	251*60	95.25	85-86	329*38	233.32	132-133	111*21	71.91
30-31	210*58	48.56	86-87	275*12	106.37	133-134	156*6'	23.67
31-32	186*36	221.03	87-88	317*28	91.53	134-135	220*53	86.10
32-33	236*8'	67.00	88-89	282*60	87.29	135-136	269*16	86.30
33-34	181*29	32.23	89-90	20*19'	91.32	136-137	297*6'	67.31
34-35	145*50	34.47	90-91	322*8'	61.92	137-138	312*32	42.94
35-36	192*45	62.88	91-92	54*9'	40.35	138-129	332*19	20.45
36-37	107*46	66.71	92-93	127*44	93.20			
37-38	145*4'	116.39	93-94	97*26'	165.28			
38-39	50*52'	77.54	94-95	125*20	61.67			
39-40	327*41	163.42	95-96	159*7'	72.80			
40-41	1*32'	49.22	96-97	63*35'	30.21			
41-42	79*10'	47.58	97-98	93*25'	139.73			
42-43	113*38	102.52	98-99	153*23	90.15			
43-44	41*14'	94.32	99-100	188*34	54.89			
44-45	15*46'	56.58	100-101	157*40	120.88			
45-46	98*58'	34.31	101-102	198*41	75.31			
46-47	129*40	60.33	102-103	224*55	44.93			
47-48	168*42	224.65	103-104	95*44'	93.84			
48-49	197*16	87.36	104-105	35*17'	31.38			
49-50	90*31'	64.80	105-106	5*8'	74.00			
50-51	124*27	86.30	106-107	47*34'	120.18			
51-52	23*52'	83.66	107-108	29*14'	134.94			
52-53	343*26	157.65	108-109	116*46	113.65			
53-54	70*12'	82.33	109-1	352*52	277.02			
54-55	182*14	129.77						

Выполнил: Лобанов А.И.

УТВЕРЖДАЮ:

Заместитель директора Департамента
государственной политики и регулирования
в сфере развития ООПТ и
Байкальской природной территории

Григорьев А.И. _____

Дата _____

13 ноября 2019

АКТ

Лесопатологического обследования № 31

лесных насаждений Илекского участкового лесничества Национального парка "Водлозерский"
Архангельской области

Способ лесопатологического обследования 1. Визуальный

2. Инструментальный

Место проведения

Участковое лесничество	Урочище(дача)	Квартал (кварталы)	Выдел (выделы)	Площадь, га
Илекское		150	32	2,9

Лесопатологическое обследование проведено на общей площади 2,9 га.

2. Инструментальное обследование лесного участка.

2.1 Фактическая таксационная характеристика лесного насаждения соответствует таксационному описанию. Ведомость лесных участков с выявленными несоответствиями таксационным описаниям (Приложение 1 к акту) не приводится.

2.2 Состояние насаждений: **с нарушенной устойчивостью**
с утраченной устойчивостью

Заселено (отработано) стволовыми вредителями:

Вид вредителя	Порода	Встречаемость (% заселенных деревьев)	Степень заселения лесного насаждения (слабая, средняя, сильная)
Короед типограф	Е	3,8 (85,4 отработано)	слабая
Березовый заболонник	Б	8,8 (68,4 отработано)	слабая

Повреждено огнём:

Вид пожара	Порода	Состояние Корневых лап		Состояние Корневой шейки		Подсушивание луба	
		процент поврежденных огнём корней	процент деревьев с данным повреждением	ожог корневой шейки по Окружности (1/4; 2/4; 3/4; более 3/4)	процент деревьев с данным повреждением	по окружности (1/4; 2/4; 3/4; более 3/4)	процент деревьев с данным повреждением
-	-	-	-	-	-	-	-

Повреждено болезнями:

Вид болезни	Порода	Встречаемость (% пораженных Деревьев)	Степень поражения лесного насаждения (слабая, средняя, сильная)
-	-	-	-

2.3 Выборке подлежит 87,5 % деревьев,

в том числе:

без признаков ослабления 0 %;

ослабленных 0 %;

сильно ослабленных 0 %

усыхающих 7,0 % (причины назначения – заселены стволовыми вредителями);

свежего сухостоя 1,9 %,

в том числе: свежего ветровала _____ %

свежего бурелома _____ %

старого ветровала 76,9 %

в том числе: старого бурелома _____ %

старого сухостоя 1,7 %

аварийных _____ %

2.4 Полнота лесного насаждения после уборки деревьев, подлежащих составит 0,5.

Критическая полнота для данной категории лесных насаждений составляет 0,5.

ЗАКЛЮЧЕНИЕ

С целью предотвращения негативных процессов или снижения ущерба от их воздействия назначено:

Участковое лесничество	Урочище (дача)	Квартал	Выдел	Площадь, выдела, га	Вид мероприятия	Площадь, мероприятия, га	Порода	Выбираемый запас на выдел, куб. м	Крайние сроки проведения
Илекское		150	32	2,9	Выборочная санитарная рубка	2,9	Е,Б	463,9	До 2022

Ведомость перечета деревьев, назначенных в рубку, и абрис лесного участка прилагается (приложение 2 и 3 к Акту).

Меры по обеспечению возобновления: Естественное лесовосстановление как природный процесс.

Мероприятия, необходимые для предупреждения повреждения или поражения смежных насаждений:

Наблюдение за санитарным и лесопатологическим состоянием насаждений после проведения рубки.

Сведения для расчета степени повреждения:

Год образования старого сухостоя 2008 -2010 г.

Основная причина повреждения древесины: Воздействия сильных ветров прошлых лет, повлекшие наклон более 10°, изгиб или вывал деревьев.

Дата проведения обследования 28 сентября 2019 г.

Исполнитель работ по проведению лесопатологического обследования:

ФИО Лобанов Александр Игоревич

Подпись



Дата составления документа 30.09.2019 г. Телефон _____


Результаты проведения лесопатологического обследования лесных насаждений за 30 Сентябрь 2019 г.
(месяц)

Субъект Российской Федерации
Участковое лесничество

Архангельская обл. Национальный парк "Водлозерский"
Илекское

1	2	3	4	5	6	7	Таксационная характеристика										17	18	Распределение деревьев по категориям состояния, % от запаса										30	31	32	33	Назначенные мероприятия				
							8	9	10	11	12	13	14	15	16	19			20	21	22	23	24	25	26	27	28	29					вид	площадь, га			
150	32	2,9	защитные	Леса, расположенные на особо охраняемых природных территориях	32	2,9	Всего					Е дм	дм	0,6	3	175	1745	2,9	4,2	2,1	5,1	1,2	1,6		82,9					139,609,610	84,4	821,343,336	87,5	91,5	81,3	ВСП	2,9
							6 Б	15	3	2					10	-	-	-	-	-	-	-	-	-	-	-	-	-	-	-	-	-	-	-	-		
							4 Е	15	2	2					10	-	-	-	-	-	-	-	-	-	-	-	-	-	-	-	-	-	-	-	-		
							ед.6 Е	160	17	22					10	1155	2,4	2,1	1,3	2,4	1,1	1,8		88,9													
							ед. 4 Б	70	16	18					сухой - 5 захламл. - 150	590	3,8	7,3	3,2	9,3	1,5	1,3		73,6													

Расшифровка кодов причин и признаков указана в карточке таксации и АКТе
Исполнитель работ по проведению лесопатологического обследования:

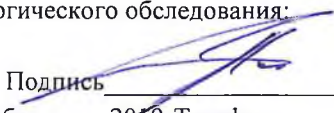
ФИО Лобанов Александр Игоревич Подпись 
Дата составления документа 30.09.2019 Телефон _____

Ведомость перечета деревьев, назначенных в рубку.

ВРЕМЕННАЯ ПРОБНАЯ ПЛОЩАДЬ № 31

Субъект Российской Федерации **Архангельская обл.**
Лесничество (лесопарк) **"Национальный парк "Водлозерский"**
Уч. Лесничество **Илекское**
Квартал 150 Выдел 32
Площадь 2,9 га.
Площадь лесопатологического выдела, 2,9 га.
Номер очага вредных организмов - Размер пробной площади 2.9 га
Таксационная характеристика:
тип леса Е дм дм ; состав 6Б4Е ед. 6Е4Б ; возраст 15, 160 ; бонитет 3
полнота 0,6 ; запас общий на га 175 ; запас здорового насаждения на га. 20
запас захламленности на га. 150 ; запас сухостоя на га. 5 ;
возобновление -
Причина ослабления лесного насаждения:
Воздействия сильных ветров прошлых лет, повлекшие наклон более 10°, изгиб или вывал деревьев
(код 821), заселено (отработано) короедом-типографом (код 343), березовым заболонником (код 336)
Данные причины определены по следующим признакам:
Вывал деревьев под действием шквалистых и ураганных ветров (код 139), заселено (код 609) обрабо-
тано (код 610) стволовыми вредителями
Тип очага вредных организмов: эпизодический, хронический (подчеркнуть)
Фаза развития очага вредных организмов: начальная, нарастания численности, собственно вспышка, кризис
(подчеркнуть).
состояние лесного насаждения, намечаемые мероприятия:
Средневзвешенная величина состояния насаждения 4.5. Насаждение с утраченной устойчивостью.
Рекомендуется проведение выборочной санитарной рубки

Исполнитель работ по проведению лесопатологического обследования:

ФИО Лобанов Александр Игоревич Подпись 
Дата составления документа 30 сентября 2019 Телефон _____

ВЕДОМОСТЬ ПЕРЕЧЕТА ДЕРЕВЬЕВ

Порода: **Е**

Степень толщины, см	Количество деревьев по категориям состояния, шт.															Всего деревьев по ступеням толщины				
	I	II	III	IV		V		VI			ветровал, бурелом			Аварийные деревья			шт.	в том числе подлежат рубке, %		
				НЗ	З	НЗ	З	НЗ	З	О	НЗ	З	О	НЗ	З	О				
8	8	5	3													59			75	78,7
12	6	8	2	8	2	2	4									87			122	86,9
16	5	2	8	7	10	2	5									176			219	93,2
20	9	8	7	5	15	1	6									198			255	90,6
24	12	9	3	2			2									7			218	89,0
28	1	2	1													3			160	97,5
32																106			106	100,0
Итого шт.	41	34	24	22	27	5	17	0	0	23	0	0	962	0	0	0	1155			
Итого, %	3,5	2,9	2,1	1,9	2,3	0,4	1,5	0,0	0,0	2,0	0,0	0,0	83,4	0,0	0,0	0,0	100,0			91,5
Итого: куб.м	9,3	8,1	5,1	3,7	5,6	0,7	3,4	0,0	0,0	7,2	0,0	0,0	347,4	0,0	0,0	0,0	390,5			368,0
Итого: куб. %	2,4	2,1	1,3	1,0	1,4	0,2	0,9	0,0	0,0	1,8	0,0	0,0	88,9	0,0	0,0	0,0	100,0			94,1

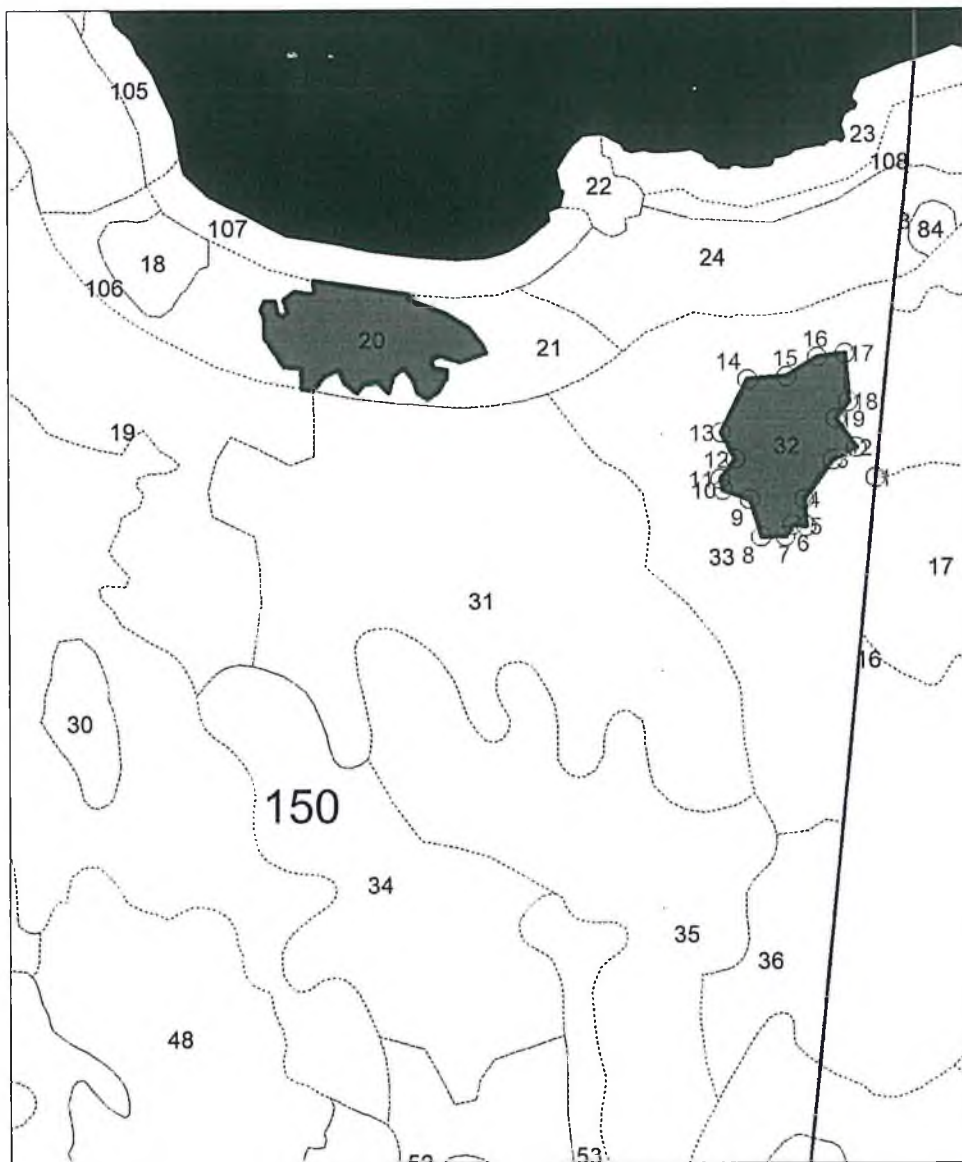
Порода: **Б**

Степень толщины, см	Количество деревьев по категориям состояния, шт.															Всего деревьев по ступеням толщины				
	I	II	III	IV		V		VI			ветровал, бурелом			Аварийные деревья			шт.	в том числе подлежат рубке, %		
				НЗ	З	НЗ	З	НЗ	З	О	НЗ	З	О	НЗ	З	О				
8	8	10														57			75	76,0
12	5	12	5	3	18	2	2									1			119	81,5
16	10	18	10	5	15	1	2									2			125	69,6
20	7	9	5	7	11		3									2			127	83,5
24	2	6	2	6			1									2			98	89,8
28		1																	46	97,8
Итого шт.	32	56	22	21	44	3	8	0	0	7	0	0	397	0	0	0	590			
Итого, %	5,4	9,5	3,7	3,6	7,5	0,5	1,4	0,0	0,0	1,2	0,0	0,0	67,2	0,0	0,0	0,0	100,0			81,3
Итого: куб.м	4,2	8,1	3,5	4,6	5,8	0,3	1,4	0,0	0,0	1,5	0,0	0,0	82,3	0,0	0,0	0,0	111,7			95,9
Итого: куб. %	3,8	7,2	3,2	4,1	5,2	0,2	1,3	0,0	0,0	1,3	0,0	0,0	73,7	0,0	0,0	0,0	100,0			85,7

ФГБУ Национальный парк Водлозерский

АБРИС

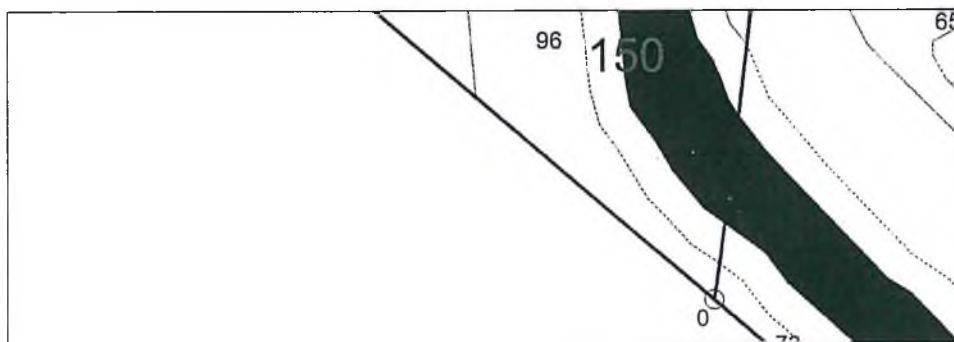
Илекское участковое лесничество квартал 150 выдел 32



Точки	Азимут	Длина_м
0-1	354*32	4 390.24

Точки	Азимут	Длина_м
1-2	313*55	49.58

Точки	Азимут	Длина_м
2-3	227*43	36.61
3-4	202*4'	66.92
4-5	162*26	36.58
5-6	261*55	18.08
6-7	200*26	17.97
7-8	254*10	33.16
8-9	329*18	52.76
9-10	274*29	39.32
10-11	333*57	16.04
11-12	23*27'	34.19
12-13	317*41	41.44
13-14	12*56'	80.84
14-15	71*44'	53.58
15-16	43*50'	49.43
16-17	69*8'	38.36
17-18	161*34	64.91
18-19	202*21	29.38
19-2	130*33	47.76



Масштаб 1:10000

Общая площадь: 2,9 га

Эксплуатационная площадь: 2,9 га

Эксплуатационная площадь



Выполнил: Лобанов А.И.

Географические координаты точки 2

Долгота: 399 153.45

Широта : 6 954 537.28

