

Министерство природных ресурсов и экологии Российской Федерации

Федеральное государственное бюджетное учреждение  
«Национальный парк «Водлозерский»  
(ФГБУ «Национальный парк «Водлозерский»)

**ПРИКАЗ**

г. Петрозаводск

«24» марта 2025г.

№ 47

**Об утверждении охранных маршрутов на территории национального парка «Водлозерский»**

В соответствии с положениями статьи 15 Федерального закона от 14.03.1995г. №33-ФЗ «Об особо охраняемых природных территориях», пункта 10.2 Положения о национальном парке «Водлозерский», утвержденного приказом Минприроды России от 09.11.2022 N 769, в целях осуществления природоохранных и контрольных (надзорных) мероприятий, снижения антропогенной и рекреационной нагрузки при организации и осуществлении туристической деятельности на землях особо охраняемой природной территории федерального значения – Национальный парк «Водлозерский»,

**п р и к а з ы в а ю:**

1. Утвердить охранные маршруты в Водлозерском, Илекском и Валдайском лесничествах национального парка «Водлозерский» в соответствии с:
  - Картой-схемой охранных маршрутов в Водлозерском, Илекском и Валдайском лесничествах национального парка «Водлозерский» (Приложение № 1);
  - Описанием охранных маршрутов в Водлозерском, Илекском и Валдайском лесничествах национального парка «Водлозерский» (Приложению № 2).
2. Назначить ответственных лиц за организацию работы по обозначению (маркировке) на местности утвержденных зимних охранных маршрутов:
  - на территории Водлозерского лесничества национального парка «Водлозерский» - заместителя руководителя Водлозерского филиала Жукову И.В.;
  - на территории Илекского и Валдайского лесничеств национального парка «Водлозерский» - заместителя руководителя Онежского филиала Ручьевских В.Б.
3. Заместителю директора по экологическому просвещению и туризму Ярковой Е.С. обеспечить ознакомление с настоящим Приказом сотрудников отдела экологического просвещения и туризма и учесть его в текущей работе.
4. Установить, что нахождение в особо охраняемой зоне национального парка «Водлозерский» (проход, проезд), в том числе, в целях познавательного туризма, допускается только в границах охранных маршрутов, утвержденных в соответствии с пунктом 1 настоящего Приказа, при наличии разрешения Учреждения.
5. Ответственными за реализацию положений настоящего Приказа назначить руководителей Водлозерского и Онежского филиалов Мальберга В.В. и Ермошко Н.Н.

6. Контроль за исполнением настоящего Приказа возложить на Заместителя  
Главного государственного инспектора в области охраны окружающей среды  
(Заместителя директора по охране территории) Гейтман Н.О.

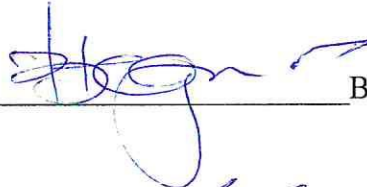
Директор



А.Ю. Гудым

Согласован с:

Первым заместителем директора



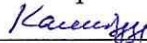
В.Ю. Дедов

Заместителем директора по охране территории



Н.О. Гейтман

Начальником отдела правовой работы, делопроизводства и кадров



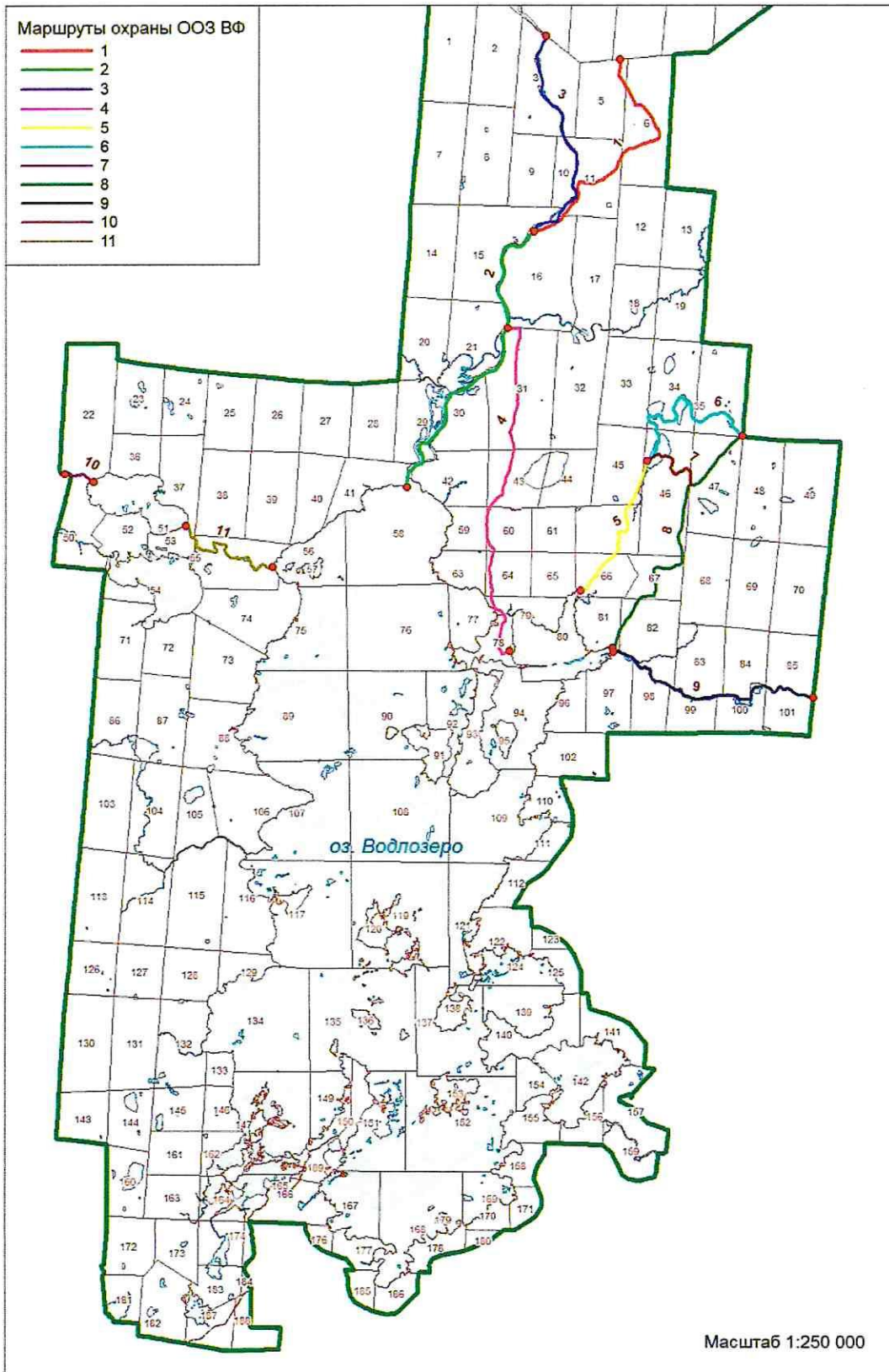
О.В. Калаберда

Ознакомлены:

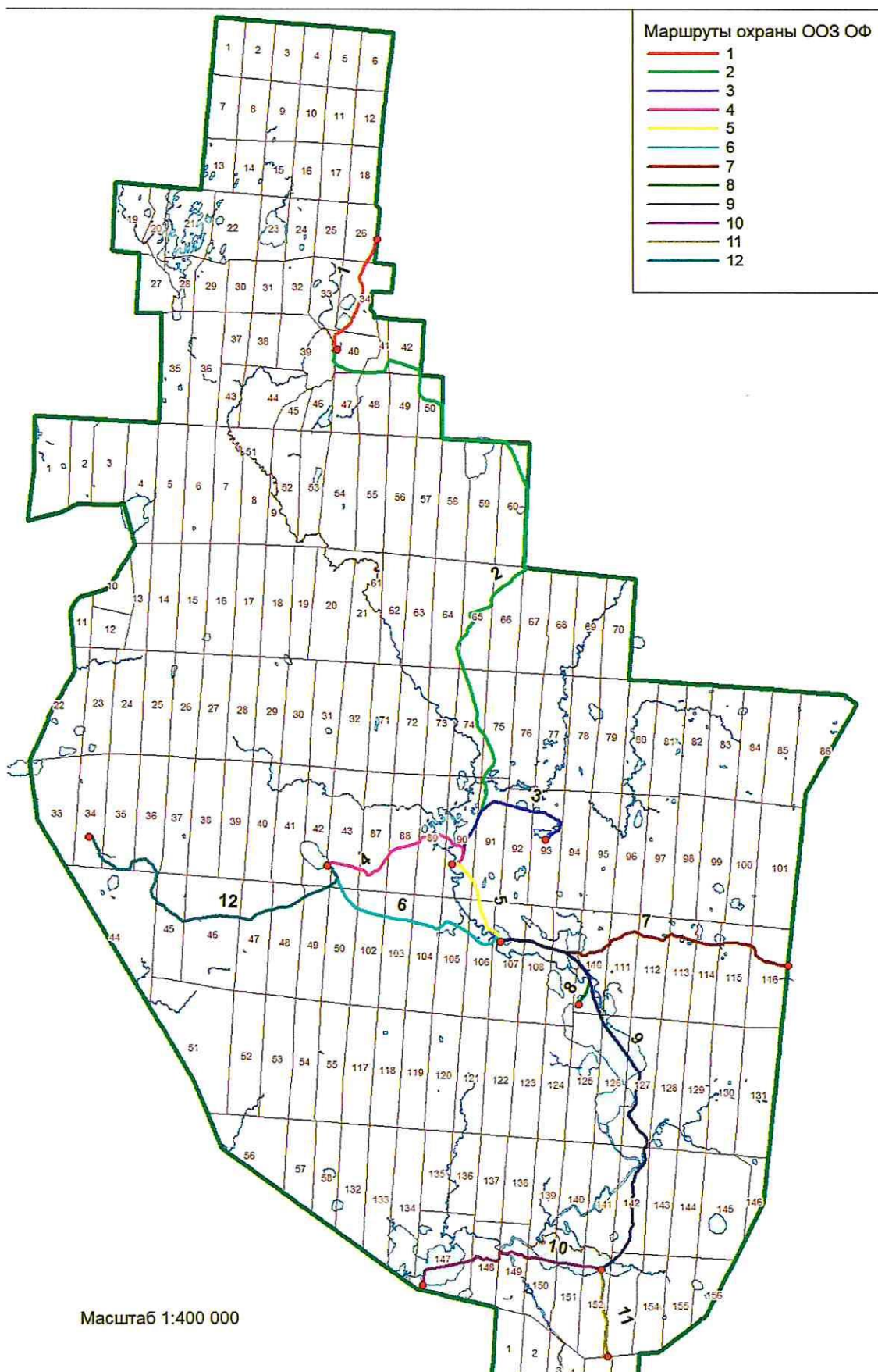
\_\_\_\_\_ Яркова Е.С.  
\_\_\_\_\_ Мальберг В.В.  
\_\_\_\_\_ Жукова И.В.  
\_\_\_\_\_ Ермошко Н.Н.  
\_\_\_\_\_ Ручьевских В.Б.

### Карта-схема охранных маршрутов

Водлозерское лесничество



# Илекское и Валдайское лесничества



**Охранные маршруты в Водлозерском лесничестве**

№ маршрута, название	Координаты		Участков лесничества/Сезон	Квартала (выдела)	Длина маршрута, км
	Начальная точка	Конечная точка			
1 «Сиговец-Граница НПВ»	N 62,581379 E 37,030318	N 62,650226 E 37,105172	Водлозерское/зима, лето	Кв. 16 (выд. 8, 10, 2, 3); кв. 11 (выд. 129, 130, 117, 118, 88, 85, 89, 90, 91, 92, 75, 83, 22); кв. 6 (выд. 58, 59, 47, 55, 35, 38, 37, 28); кв. 5 (выд. 8, 18, 8).	12
2 «Устье Илексы – Сиговец»	N 62,478010 E 36,920310	N 62,581379 E 37,030318	Водлозерское/зима, лето	Кв. 58, выд. 1; кв. 42, выд. 33; кв. 29 (выд. 30, 143, 30, 120, 30); кв. 30, выд. 1; кв. 31 (выд. 1, 121, 1); кв. 16, выд. 1.	15,1
3 «Сиговец-Граница по р. Илекса»	N 62,581379 E 37,030318	N 62,659846 E 37,041076	Водлозерское/зима, лето	Кв. 16, выд. 1; кв. 11, выд. 1; кв. 4, выд. 1).	10,65
4 «Тропа Монастырка»	N 62,411890 E 37,009304	N 62,542453 E 37,007701	Водлозерское/зима, лето	Кв. 78 (выд. 81, 73, 4, 53, 4, 21, 4, 5); кв. 79 (выд. 50, 49, 40, 39, 47, 39, 16, 17, 5); кв. 64 (выд. 63, 49, 16, 22, 16, 3, 2, 1); кв. 60 (выд. 32, 26, 29, 25, 21, 20, 3, 4); кв. 43 (выд. 55, 48, 49, 36, 30, 27, 26, 5, 7, 14, 7, 6); кв. 31 (выд. 244, 239, 231, 220, 219, 211, 219, 211, 205, 181, 172, 151, 143, 135, 108, 92, 93, 84, 64, 73, 64, 40, 15, 17, 16, 14, 11, 8, 7, 3, 2).	17,12
5 «По реке Тонда»	N 62,436273 E 37,071270	N 62,488667 E 37,128572	Водлозерское/зима, лето	Кв. 66 (выд. 98, 96, 86, 79, 70, 51, 15, 52, 15, 42, 32, 27, 33, 28, 8, 9); кв. 62 (выд. 96, 97, 96, 65, 64, 63, 12, 46, 12); кв. 45, выд. 44; кв. 46 (выд. 45, 42, 28).	7,4
6 «оз. Лешозеро-северная граница НПВ»	N 62,488667 E 37,128572	N 62,498848 E 37,211384	Водлозерское/зима	Кв. 46 (выд. 28, 18, 10, 1); кв. 34 (выд. 74, 69, 62, 75, 81, 82, 81, 83, 78, 53, 60, 50, 85); кв. 35 (выд. 78, 73, 4, 65, 79, 76, 92, 76).	7,5
7 «оз.»	N 62,488667 E 37,128572	N 62,478941 E 37,167721	Водлозерское/зима	Кв. 46 (выд. 28, 18, 37, 50, 37, 50, 37); кв. 47, выд. 4.	3,5

Лешозеро - южная граница НПВ»					
8 кордон Сухая Водла- граница НПВ в сторону оз. Чукозеро »	N 62,413155 E 37,098666	N 62,498848 E 37,211384	Водлозерс кое/зима	Кв. 81 (выд. 113, 114, 116, 115, 110, 109, 98, 96, 97, 82); кв. 82 (выд. 27, 8, 23, 8, 3); кв. 67 (выд. 36, 46, 7, 22, 19, 10, 18, 10, 11); кв. 46 (выд. 109, 37); кв. 47 (выд. 4, 2, 4); кв. 35, выд. 76.	12,8
9 «река Сухая Водла»	N 62,411546 E 37,099649	N 62,393171 E 37,272996	Водлозерс кое/лето	Кв. 97, выд. 2; кв. 98, выд. 1; кв. 99, выд. 2; кв. 100 (выд. 6, 8, 9, 1, 2); кв. 101, выд. 2.	10,7
10 «река Укша»	N 62,483283 E 36,623229	N 62,479904 E 36,648781	Водлозерс кое/лето	Кв. 22, выд 230.	1,6
11 «река Келка»	N 62,462348 E 36,728239	N 62,445829 E 36,803388	Водлозерс кое/лето	Кв. 53, выд. 2; кв. 55, выд. 14.	6,4
<b>ИТОГО:</b>					<b>104,77</b>

**Охранные маршруты в Илекском лесничестве**

№ маршрута	Название маршрута	Координаты		Участковое лесничество/ сезон	Квартала (выдела)	Длина маршрута, км.
		Начальная точка	Конечная точка			
1	Калгачиха – кв.26 (граница парка)	N 63,327769 E 36,704920	N 63,402127 E 36,764446	Илекское/зима	Кв. 40 (выд. 40, 38, 24, 7); кв.34 (выд. 195, 194, 195, 178, 188, 81, 81/165, 81, 163, 81, 80, 81, 60, 81, 46, 47, 46, 16, 17, 16); кв.26, выд.90.	9,5
2	Калгачиха – Тунозеро	N 63,327769 E 36,704920	N 62,983024 E 36,875383	Илекское/зима	Кв. 40 (выд. 40, 39, 35, 56, 70, 72, 77, 73, 77, 78, 77, 82, 77, 79); кв.41 (выд. 51, 50, 52, 55, 53, 55, 37, 36); кв.42 (выд.102, 120, 93, 122, 93, 123, 124, 127, 128, 129); кв.49 (выд. 12); кв.50 (выд. 10); кв.49 (выд. 13, 27, 44); кв.50 (выд. 25, 24, 25, 28, 22, 30/31, 31, 33, 34, 35, 33, 37, 42, 37, 44, 45, 44, 46, 47, 48, 44, 56); кв.58 (выд. 8, 2, 4, 5, 92,12); кв.59 (выд. 1, 2, 135, 5); кв.60 (выд. 1, 5, 12, 18, 26, 27, 28, 37, 40, 41, 45, 56, 55, 69, 86, 87, 86); кв.67 (выд.1, 5); кв.66 (выд. 4, 14); кв.65 (выд. 48, 61, 68, 61, 73, 74, 73, 76, 78, 76, 81, 94, 93, 114); кв. 64 (выд. 105, 99); кв. 65 (выд. 113); кв.74 (выд. 1, 13, 8, 13, 8, 13, 16, 40); кв.75 (выд. 83, 84, 83, 91, 83, 107, 83); кв.91 (выд. 1, 126, 134, 136, 138, 34); кв.90 (выд. 46, 68, 73, 67, 66, 160);	56
3	Тунозеро – Пигозеро	N 62,983024 E 36,875383	N 62,999585 E 37,014486	Илекское/зима	кв.90 (выд. 160, 66, 67, 73, 68, 46); кв.91 (выд. 34); кв.92 (выд. 12, 14, 12); кв.93 (выд. 34, 37, 46, 47, 76, 68, 72, 83).	13,3
4	Тунозеро – Сенегозеро	N 62,983024 E 36,875383	N 62,981747 E 36,689390	Илекское/зима	кв.90 (выд. 160, 66, 67, 73, 68, 46, 147, 38, 184, 134); кв.89 (выд. 35, 96, 29, 37); кв.88 (выд. 68, 73); кв.87 (выд. 52, 55, 52, 60, 58, 54, 50, 51, 50, 51);	14
				Валдайское/зима	кв.43 (выд. 73, 79, 73, 77, 76, 56, 75).	
5	Тунозеро – оз. Мельничное	N 62,983024 E 36,875383	N 62,930693 E 36,947284	Илекское/зима	кв.90 (выд. 160, 66, 67, 73, 68, 46, 68, 46,76, 78, 77, 78, 99, 98, 99); кв.91 (выд. 86, 97, 98, 112); кв.106 (выд. 8, 4, 20, 22, 37, 36, 37); кв.107 (выд. 65, 186).	7,5
6	Оз. Мельничное - Сенегозеро	N 62,930693 E 36,947284	N 62,981747 E 36,689390	Илекское/зима	кв.107 (выд. 186, 75, 101, 200, 64, 185); кв.106 (выд. 68, 59, 58, 66, 46, 45, 44); кв.105 (выд. 50, 32, 41, 31, 39); кв.104 (выд. 47, 36, 46, 26); кв.103 (выд. 5, 22); кв.102 (выд. 17);	16,1
				Валдайское/зима	кв.50 (выд. 6, 7, 6, 1); кв.43 (выд. 88, 80, 77, 76, 56, 75).	

7	Оз. Мельничное – граница НПВ кв. 116	N 62,930693 E 36,947284	N 62,914578 E 37,374518	Илекское/зим а	кв.107 (выд. 186, 57, 67, 68, 61); кв.108 (выд. 45, 46, 60); кв.109 (выд. 57, 133, 135, 59); кв.110 (выд. 143, 56, 57, 59, 148, 60, 54, 55, 47, 55, 47, 49, 44, 50, 44); кв.111 (выд. 34, 33, 34, 25, 26, 25); кв.112 (выд. 45, 21, 45, 21, 45); кв.113 (выд. 40, 31, 24, 41, 25, 41); кв.114 (выд. 36, 35, 33); кв.115 (выд. 30, 31, 32, 45); кв.116 (выд. 37, 48, 60).	24
8	Оз. Мельничное – оз. Монастырское	N 62,930693 E 36,947284	N 62,888846 E 37,063124	Илекское/зим а	кв.107 (выд. 186, 57, 67, 68, 61); кв.108 (выд. 45, 46, 60); кв.109 (выд. 57, 133, 135, 59); кв.110 (выд. 79, 139, 88, 170, 178, 94, 175, 176, 105, 158, 135, 129).	10
9	Оз. Лузское – оз. Мельничное	N 62,709599 E 37,096333	N 62,930693 E 36,947284	Илекское/зим а	кв.152 (выд. 114, 1); кв.153 (выд. 26, 159, 6, 9, 7); кв.142 (выд. 165, 143, 142, 126, 129, 127, 98, 93, 98,93, 85, 87, 85, 87, 85, 86, 85, 73, 72, 71, 195, 57, 23, 31, 23, 22, 20); кв.127 (выд. 130, 129, 103, 96, 74, 137, 74, 136, 139, 73); кв.126 (выд. 16 (оз.Монастырское)); кв.125 (выд. 1 (оз.Монастырское)); кв.110 (выд. 135, (оз.Монастырское), 159, 185, 159, 104, 175, 178, 170, 88, 139, 79); кв.109 (выд. 59, 135, 136, 57); кв.108 (выд. 60, 46, 45); кв.107 (выд. 61, 68, 67, 57, 186).	33
10	Оз.Лузское – Нельмозеро	N 62,709599 E 37,096333	N 62,699255 E 36,830737	Илекское/зим а	кв.152 (выд. 114, 1 (оз.Лузское)); кв.151 (выд.1 (оз.Лузское)); кв.150 (выд.1 (оз.Лузское), 12, 6, 9, 8); кв.149 (выд. 52, 53, 56, 137, 45, 33, 55, 136); кв.148 (выд. 113, 56, 75, 72, 69, 65, 68); кв.147 (выд. 158, 159, 158, 153 (оз.Нельмозеро), 180).	15,8
11	Оз. Лузское – кв.153 (граница Карелия) в Куганаволок	N 62,709599 E 37,096333	N 62,650226 E 37,105172	Илекское/зим а	кв.152 (выд. 114, 11, 20, 24, 25, 26,25, 29, 39, 72); кв.153 (выд. 110, 112, 118, 132, 118, 146, 147, 146).	6,8
		<b>ИТОГО:</b>			<b>186,08</b>	



### Охранные маршруты в Валдайском лесничестве

№ маршрута	Название маршрута	Координаты		Участковое лесничество	Квартала (выдела)	Длина маршрута, км.
		Начальная точка	Конечная точка			
1	Сторонница - Сенегозеро	N 63,001012 E 36,334972	N 62,981774 E 36,689608	Валдайское /зима	Кв. 34 (выд. 73, 58, 74, 79/80, 81, 96, 104, 103, 106/110); кв. 35 (выд. 118); кв. 36 (выд.112); кв. 44 (выд.18, 21); кв. 45 (выд. 119); кв. 36 (выд. 112); кв. 44 выд. 29; кв. 45 (выд.33, 70); кв. 46 (выд.77, 60, 59, 78, 60, 80, 60, 58); кв.47 (выд. 38, 4, 38, 4, 37, 4, 33); кв. 48 (выд. 21, 27, 21, 25, 29, 5, 4, 5); кв. 49 (выд.6, 7); кв. 42 (выд. 90); кв. 43 (выд. 88, 80, 77,76,75).	26,5
		<b>ИТОГО:</b>				<b>26,5</b>